

10 июля 2017 г.

Добыча (вылов) водных биологических ресурсов российскими пользователями в отчетном году в сравнении с предыдущим годом

Общий вылов всех российских пользователей по данным Центра системы мониторинга рыболовства и связи на **10.07.2017** составляет **2530,6** тыс. тонн (с учетом добычи (вылова) водных биоресурсов в пресноводных водных объектах в размере **40,6** тыс. тонн), что на **71,5** тыс. тонн или на **2,9%** больше уровня прошлого года.

Дальневосточный бассейн. Общий вылов водных биоресурсов составляет **1691,7** тыс. тонн, что больше на **37,6** тыс. тонн уровня прошлого года за счет увеличения добычи (вылова) сельди, крабов в Охотском море, трески в Беринговом море. На промысле **минтая** вылов составляет **1172,1** тыс. тонн, что больше уровня прошлого года на **24,5** тыс. тонн.

Северный бассейн. Общий вылов составляет **338,3** тыс. тонн, что больше уровня прошлого года на **11,0** тыс. тонн за счет сложившихся неблагоприятных гидрологических условий, сложных погодных условий, изменения кормовой базы. На промысле **трески** вылов составляет **249,5** тыс. тонн, что больше уровня прошлого года на **20,6** тыс. тонн. Вылов **пикши** составляет **60,2** тыс. тонн, что меньше уровня прошлого года на **14,8** тыс. тонн.

Балтийское море. Общий вылов составляет **49,1** тыс. тонн, что больше уровня прошлого года на **0,9** тыс. тонн. На промысле **шпрота** вылов составляет **29,5** тыс. тонн, что больше уровня прошлого года на **3,6** тыс. тонн. Вылов **сельди балтийской** составляет **13,7** тыс. тонн, что меньше уровня прошлого года **1,6** тыс. тонн в связи с дислокацией флота, в основном, на промысле шпрота.

Азово-Черноморский бассейн. Общий вылов водных биоресурсов составляет **48,5** тыс. тонн, что меньше уровня прошлого года на **7,8** тыс. тонн в связи с уменьшением добычи (вылова) шпрота и прочих объектов промысла. На промысле **хамсы** вылов составляет **27,4** тыс. тонн, что больше уровня прошлого года на **2,4** тыс. тонн. На промысле **тюльки** вылов составляет **5,3** тыс. тонн, что меньше уровня прошлого года на **2,0** тыс. тонн.

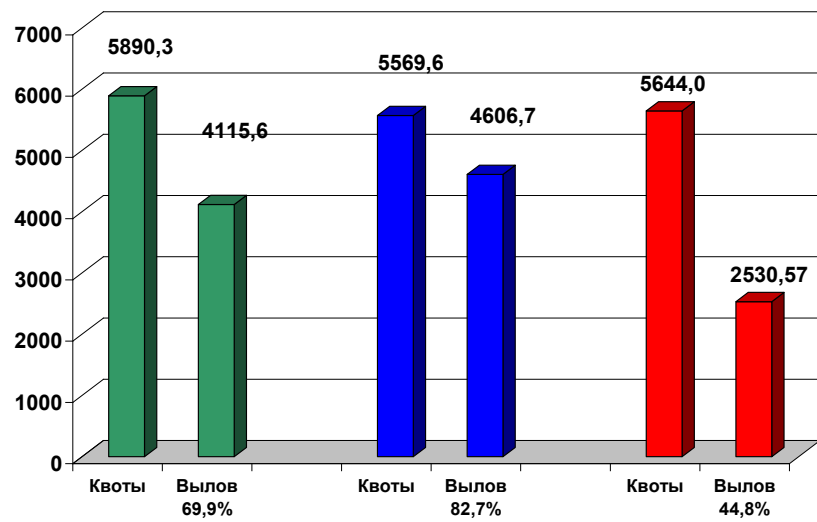
Каспийский бассейн. Общий вылов водных биоресурсов составляет **34,8** тыс. тонн, что больше уровня прошлого года на **1,6** тыс. тонн. На промысле **кильки** вылов составляет **0,7** тыс. тонн, что меньше уровня прошлого года на **0,5** тыс. тонн в связи со снижением количества судов на промысле кильки, связанным приказом Минсельхоза России от 13 июля 2016 г. № 294. Вылов **крупных и мелких пресноводных** составляет **15,4** тыс. тонн, что меньше уровня прошлого года на **0,1** тыс. тонн.

Зоны иностранных государств. Освоение квот вылова водных биоресурсов в зонах иностранных государств составляет **223,2** тыс. тонн, что больше уровня прошлого года на **13,0** тыс. тонн – главным образом за счет вылова в зоне Марокко.

Конвенционные районы и открытая часть Мирового океана. Освоение квот вылова водных биоресурсов в этих районах составляет **135,5** тыс. тонн, что на **15,4** тыс. тонн больше уровня прошлого года – главным образом за счет вылова в районе регулирования НЕАФК.

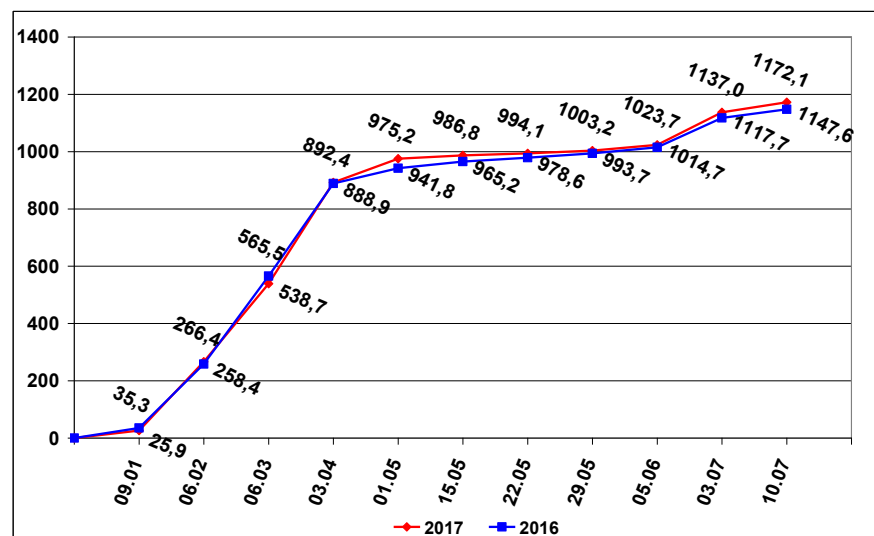
ОСВОЕНИЕ КВОТ В 2015 – 2017 ГОДАХ

2015 год 2016 год на 10 июля 2017 года (тыс. тонн)



ВЫЛОВ МИНТАЯ В 2016 И 2017 ГОДАХ

(на 10 июля 2017 года) (тыс. тонн)



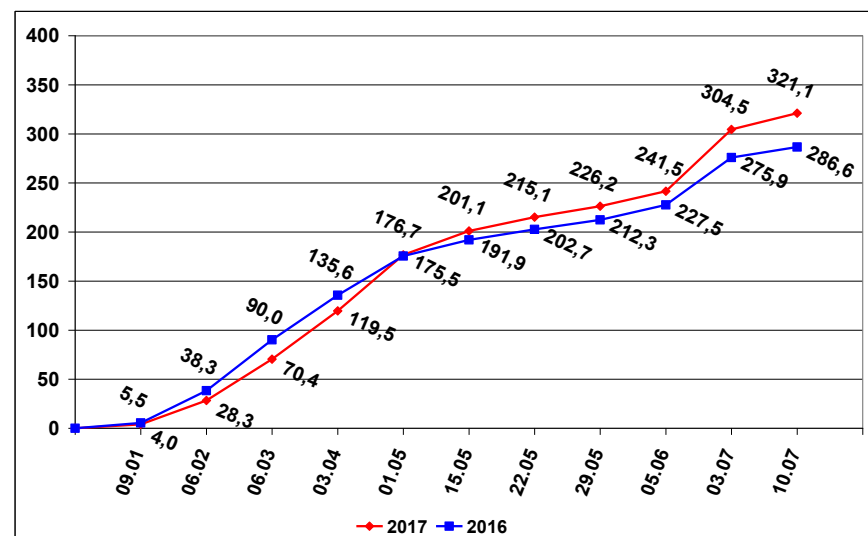
СПРАВКА

о добыче (вылове) водных биологических ресурсов российскими пользователями и доставке рыбной продукции в порты (на 10 июля 2017 года)

Вылов водных биологических ресурсов	2016 (тыс. тонн)	2017 (тыс. тонн)	2017/2016 в процентах
Вылов водных биологических ресурсов всего:	2 459,06	2 530,57	103%
в том числе:			
Дальневосточный бассейн	1 654,10	1 691,71	102%
Северный бассейн	327,28	338,26	103%
Западный бассейн	48,19	49,08	102%
Азово-Черноморский бассейн	56,26	48,48	86%
Волжско-Каспийский бассейн	33,20	34,76	105%
Конвенционные районы, исключительные экономические зоны иностранных государств и открытая часть Мирового океана	330,32	358,72	109%
Выработано рыбопродукции (с учетом коэффициентов переработки водных биоресурсов)	1 576,66	1 646,23	104%
Поставлено рыбопродукции в морские порты Российской Федерации	780,94	739,87	95%
Рыбопродукция на российских судах, находящихся в море (на промысле, переходе в морской порт)	226,99	212,02	93%
Поставлено рыбопродукции в порты иностранных государств (после таможенного оформления в морских портах Российской Федерации)	953,63	1 043,07	109%

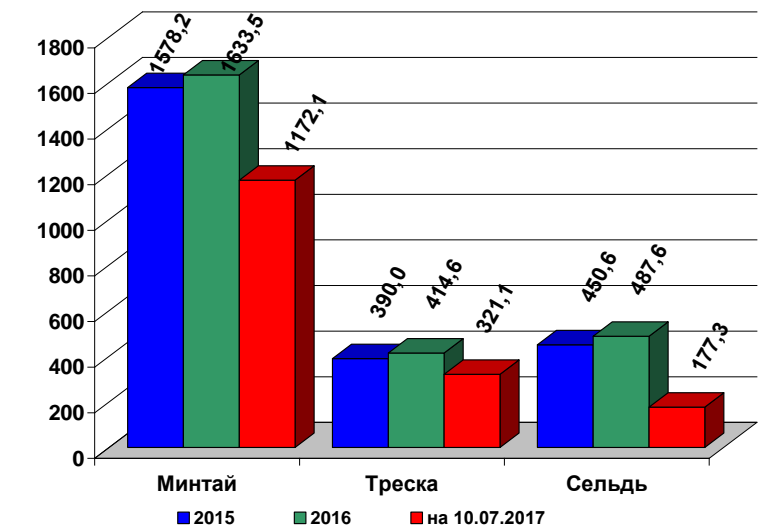
ВЫЛОВ ТРЕСКИ В 2016 И 2017 ГОДАХ

(на 10 июля 2017 года) (тыс. тонн)



УЛОВЫ РОССИЙСКИХ ПОЛЬЗОВАТЕЛЕЙ ОСНОВНЫХ ВИДОВ ВОДНЫХ БИОРЕСУРСОВ В 2015 – 2017 ГОДАХ

(тыс. тонн)



РЫБОПРОДУКЦИЯ, ВЫПУЩЕННАЯ ИЗ СОБСТВЕННОГО СЫРЬЯ НА РОССИЙСКИХ СУДАХ В 2015 – 2017 ГОДАХ

(тыс. тонн)

