

18 декабря 2017 г.

Добыча (вылов) водных биологических ресурсов российскими пользователями в отчетном году в сравнении с предыдущим годом

Общий вылов всех российских пользователей по данным Центра системы мониторинга рыболовства и связи по состоянию на **18.12.2017** составляет **4615,9** тыс. тонн (с учетом добычи (вылова) водных биоресурсов в пресноводных водных объектах в размере **98,5** тыс. тонн), что на **120,4** тыс. тонн или на **2,7%** больше уровня прошлого года.

Дальневосточный бассейн. Общий вылов водных биоресурсов составляет **3017,3** тыс. тонн, что на **7,4** тыс. тонн больше уровня прошлого года, в т.ч. за счет увеличения добычи (вылова) трески и сельди в Беринговом море. На промысле **минтая** вылов **1686,0** тыс. тонн, что больше уровня прошлого года на **22,2** тыс. тонн.

Северный бассейн. Общий вылов составляет **552,4** тыс. тонн, что больше уровня прошлого года на **3,4** тыс. тонн. На промысле **трески** вылов составил **386,1** тыс. тонн, что больше уровня прошлого года на **3,5** тыс. тонн. Вылов **пикши** составил **101,6** тыс. тонн, что меньше уровня прошлого года на **8,8** тыс. тонн, за счет перераспределения промысловых усилий.

Балтийское море. Общий вылов составил **69,7** тыс. тонн, что меньше уровня прошлого года на **1,1** тыс. тонн, в т.ч. за счет уменьшения добычи (вылова) корюшки и прочих объектов промысла. На промысле **шпрота** вылов составляет **35,4** тыс. тонн, что больше уровня прошлого года на **2,1** тыс. тонн. Вылов **сельди балтийской** составляет **21,4** тыс. тонн, что меньше уровня прошлого **1,9** тыс. тонн в связи с дислокацией флота, в основном, на промысле шпрота.

Азово-Черноморский бассейн. Общий вылов водных биоресурсов составил **82,9** тыс. тонн, что меньше уровня прошлого года на **13,6** тыс. тонн в связи с уменьшением добычи (вылова) шпрота и прочих объектов промысла. На промысле **хамсы** вылов составляет **44,7** тыс. тонн, что больше уровня прошлого года на **1,5** тыс. тонн. На промысле **тюльки** вылов составляет **5,4** тыс. тонн, что меньше уровня прошлого года на **1,9** тыс. тонн.

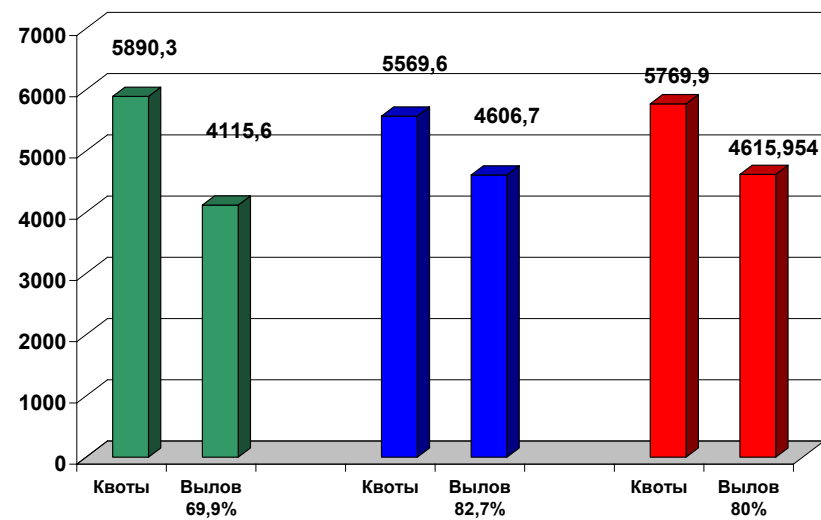
Каспийский бассейн. Общий вылов водных биоресурсов составляет **65,1** тыс. тонн, что больше уровня прошлого года на **2,1** тыс. тонн за счет увеличения вылова пресноводных объектов промысла. На промысле **кильки** вылов составляет **0,9** тыс. тонн, что меньше уровня прошлого года на **0,4** тыс. тонн. Вылов **крупных и мелких пресноводных** составляет **31,0** тыс. тонн, что меньше уровня прошлого года на **0,9** тыс. тонн.

Зоны иностранных государств. Объем добычи (вылова) водных биоресурсов в зонах иностранных государств составляет **474,0** тыс. тонн, что больше уровня прошлого года на **64,4** тыс. тонн (за счет рыболовства в зонах Анголы, Марокко и Японии).

Конвенционные районы и открытая часть Мирового океана. Объем добычи (вылова) водных биоресурсов в этих районах составляет **310,0** тыс. тонн, что на **59,2** тыс. тонн больше уровня прошлого года (за счет рыболовства в районе регулирования НЕАФК).

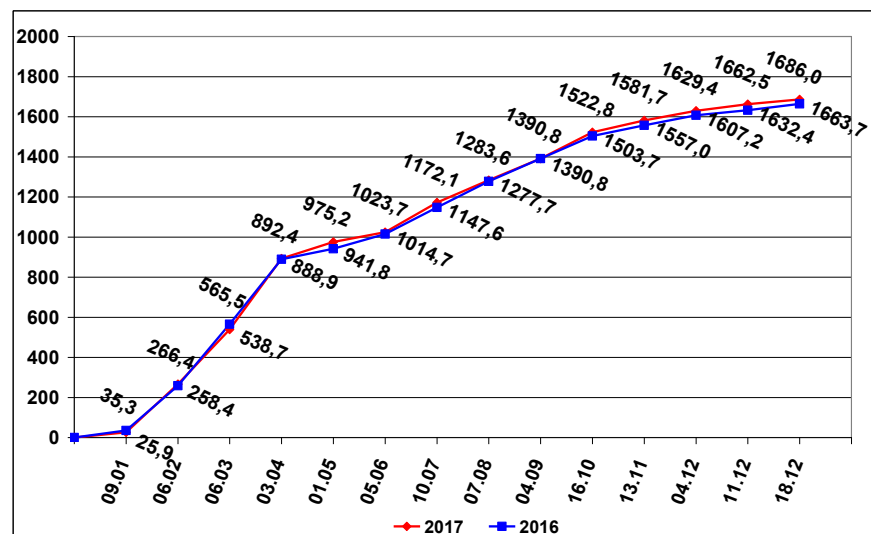
ОСВОЕНИЕ КВОТ В 2015 – 2017 ГОДАХ

2015 год 2016 год на 18 декабря 2017 года (тыс. тонн)



ВЫЛОВ МИНТАЯ В 2016 И 2017 ГОДАХ

(на 18 декабря 2017 года) (тыс. тонн)



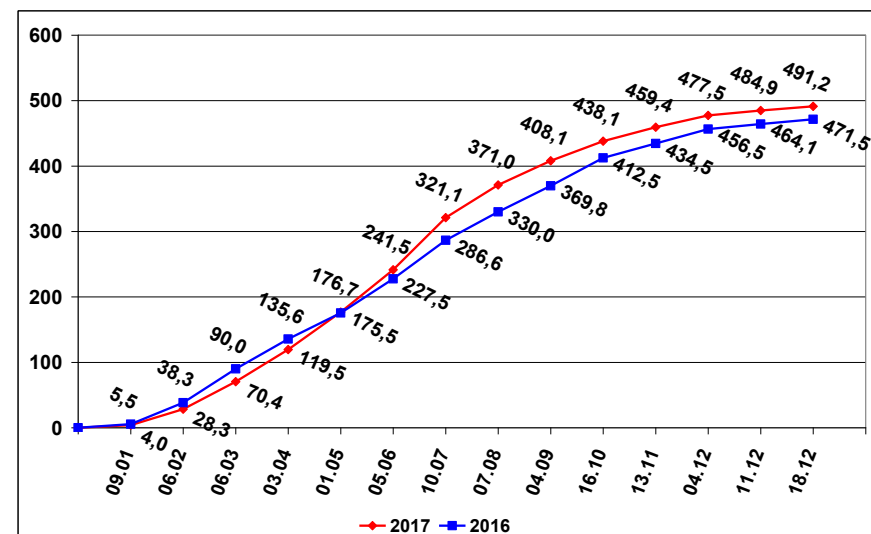
СПРАВКА

о добыче (вылове) водных биологических ресурсов российскими пользователями и доставке рыбной продукции в порты (на 18 декабря 2017 года)

Вылов водных биологических ресурсов	2016 (тыс. тонн)	2017 (тыс. тонн)	2017/2016 в процентах
Вылов водных биологических ресурсов всего :	4 495,52	4 615,95	103%
в том числе:			
Дальневосточный бассейн	3 009,88	3 017,26	100%
Северный бассейн	549,00	552,39	101%
Западный бассейн	70,84	69,72	98%
Азово-Черноморский бассейн	96,51	82,89	86%
Волжско-Каспийский бассейн	62,99	65,13	103%
Конвенционные районы, исключительные экономические зоны иностранных государств и открытая часть Мирового океана	660,28	783,92	119%
Выработано рыбопродукции (с учетом коэффициентов переработки водных биоресурсов)	2 802,17	2 982,22	106%
Поставлено рыбопродукции в морские порты Российской Федерации	1 454,60	1 386,53	95%
Рыбопродукция на российских судах, находящихся в море (на промысле, переходе в морской порт)	221,98	239,24	108%
Поставлено рыбопродукции в порты иностранных государств (после таможенного оформления в морских портах Российской Федерации)	1 728,15	1 850,90	107%

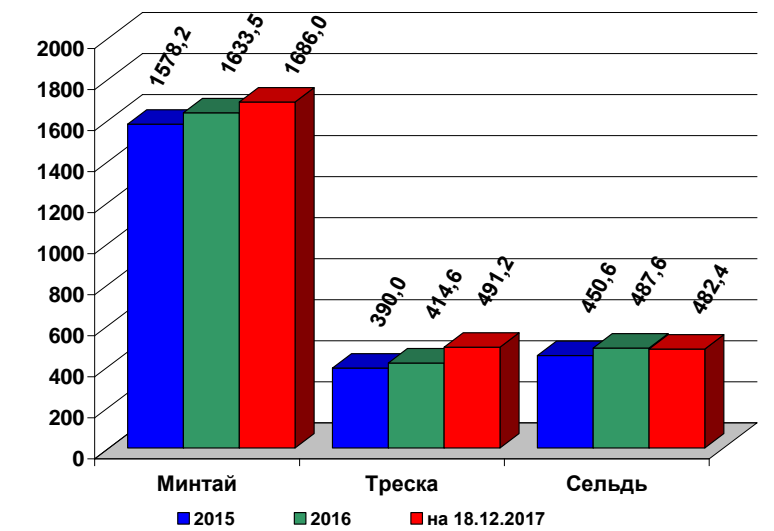
ВЫЛОВ ТРЕСКИ В 2016 И 2017 ГОДАХ

(на 18 декабря 2017 года) (тыс. тонн)



УЛОВЫ РОССИЙСКИХ ПОЛЬЗОВАТЕЛЕЙ ОСНОВНЫХ ВИДОВ ВОДНЫХ БИОРЕСУРСОВ В 2015 – 2017 ГОДАХ

(тыс. тонн)



РЫБОПРОДУКЦИЯ, ВЫПУЩЕННАЯ ИЗ СОБСТВЕННОГО СЫРЬЯ НА РОССИЙСКИХ СУДАХ В 2015 – 2017 ГОДАХ

(тыс. тонн)

