

20 марта 2017 г.

Добыча (вылов) водных биологических ресурсов российскими пользователями в отчетном году в сравнении с предыдущим годом

Общий вылов всех российских пользователей по данным Центра системы мониторинга рыболовства и связи на **20.03.2017** составил **1169,9** тыс. тонн (с учетом объема добычи (вылова) водных биоресурсов в пресноводных водных объектах в размере **5,3** тыс. тонн), что соответствует уровню прошлого года.

Дальневосточный бассейн. Общий вылов водных биоресурсов составляет **859,4** тыс. тонн, что больше на **2,7** тыс. тонн уровня прошлого года. На промысле **минтай** вылов составляет **716,3** тыс. тонн, что меньше уровня прошлого года на **7,6** тыс. тонн.

Азово-Черноморский бассейн. Общий вылов водных биоресурсов составляет **30,3** тыс. тонн, что меньше уровня прошлого года на **0,9** тыс. тонн. На промысле **хамсы** вылов составляет **27,2** тыс. тонн, что больше уровня прошлого года на **2,5** тыс. тонн. На промысле **тюльки** вылов составляет **1,9** тыс. тонн, что меньше уровня прошлого года на **2,8** тыс. тонн.

Северный бассейн. Общий вылов составляет **114,9** тыс. тонн, что меньше уровня прошлого года на **20,5** тыс. тонн. На промысле **трески** вылов составляет **71,6** тыс. тонн, что меньше уровня прошлого года на **16,4** тыс. тонн. Вылов **пикши** составил **36,0** тыс. тонн, что меньше уровня прошлого года на **5,0** тыс. тонн.

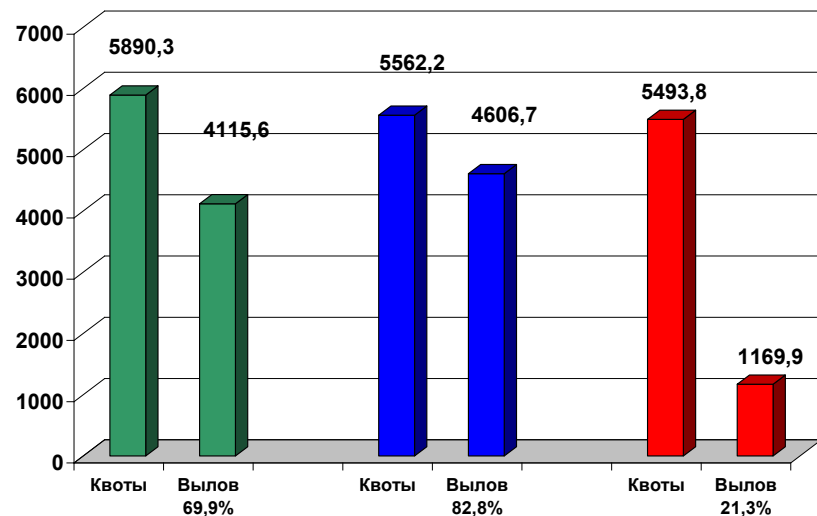
Каспийский бассейн. Общий вылов водных биоресурсов составляет **2,4** тыс. тонн, что меньше уровня прошлого года на **1,2** тыс. тонн. На промысле **кильки** вылов составляет **0,1** тыс. тонн, что меньше уровня прошлого года на **0,4** тыс. тонн. Вылов **крупных и мелких пресноводных** составляет **1,0** тыс. тонн, что меньше уровня прошлого года на **0,7** тыс. тонн.

Балтийское море. Общий вылов составляет **19,1** тыс. тонн, что меньше уровня прошлого года на **0,6** тыс. тонн. На промысле **шпрота** вылов составляет **13,6** тыс. тонн, что больше уровня прошлого года на **3,2** тыс. тонн. Вылов **сельди балтийской** составил **4,5** тыс. тонн, что меньше уровня прошлого года **3,0** тыс. тонн.

Зоны иностранных государств. Освоение квот вылова водных биоресурсов в зонах иностранных государств составляет **74,1** тыс. тонн, что больше уровня прошлого года на **21,0** тыс. тонн.
Конвенционные районы и открытая часть Мирового океана. Освоение квот вылова водных биоресурсов в этих районах составило **66,6** тыс. тонн, что на **1,1** тыс. тонн меньше уровня прошлого года.

ОСВОЕНИЕ КВОТ В 2015 – 2017 ГОДАХ

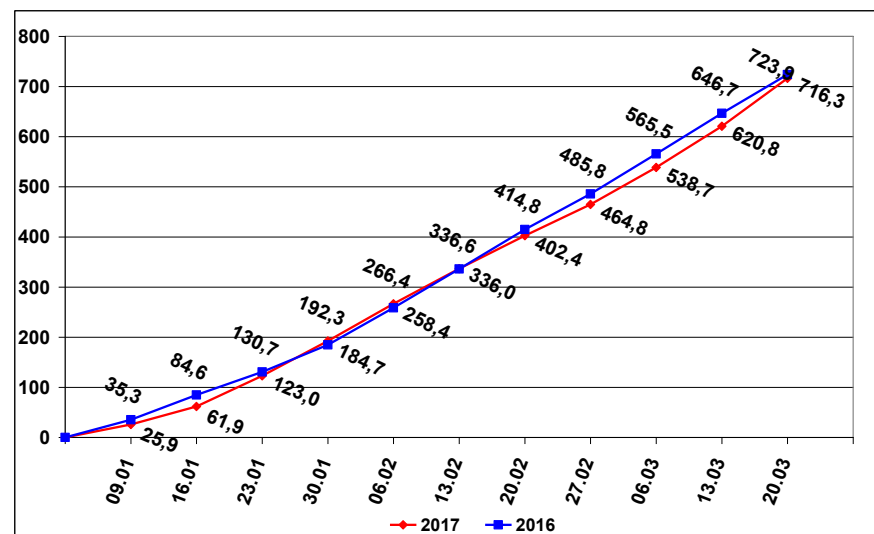
2015 год 2016 год на 20 марта 2017 года (тыс. тонн)



ВЫЛОВ МИНТАЯ В 2016 И 2017 ГОДАХ

(на 20 марта 2017 года)

(тыс. тонн)



СПРАВКА

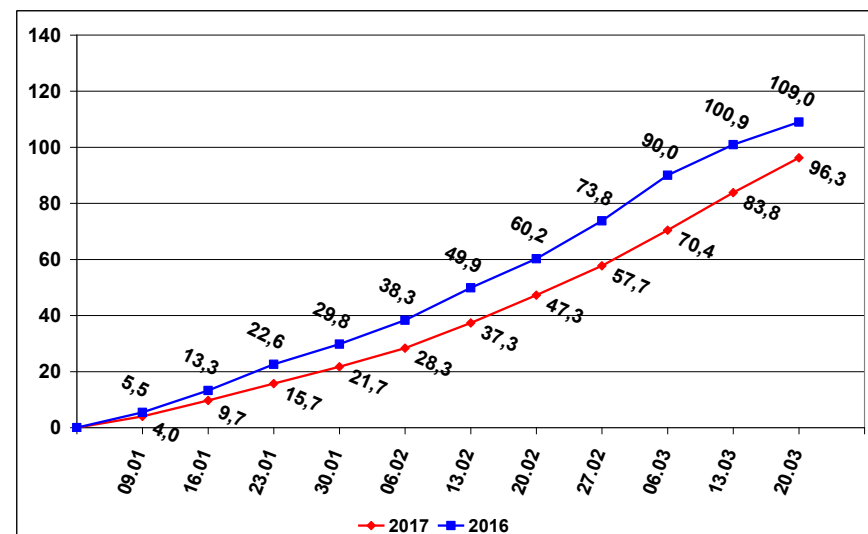
о добыче (вылове) водных биологических ресурсов российскими пользователями и доставке рыбной продукции в порты (на 20 марта 2017 года)

Вылов водных биологических ресурсов	2016 (тыс. тонн)	2017 (тыс. тонн)	2017/2016 в процентах
Вылов водных биологических ресурсов в всего:	1 165,24	1 164,57	100%
в том числе:			
Дальневосточный бассейн	856,68	859,36	100%
Северный бассейн	135,35	114,87	85%
Западный бассейн	19,65	19,08	97%
Азово-Черноморский бассейн	31,24	30,33	97%
Волжско-Каспийский бассейн	3,60	2,40	67%
Конвенционные районы, исключительные экономические зоны иностранных государств и открытая часть Мирового океана	120,80	140,67	116%
Выработано рыбопродукции (с учетом коэффициентов переработки водных биоресурсов)	790,27	815,24	103%
Поставлено рыбопродукции в морские порты Российской Федерации	337,29	339,86	101%
Рыбопродукция на российских судах, находящихся в море (на промысле, переходе в морской порт)	290,43	307,50	106%
Поставлено рыбопродукции в порты иностранных государств (после таможенного оформления в морских портах Российской Федерации)	403,17	412,49	102%

ВЫЛОВ ТРЕСКИ В 2016 И 2017 ГОДАХ

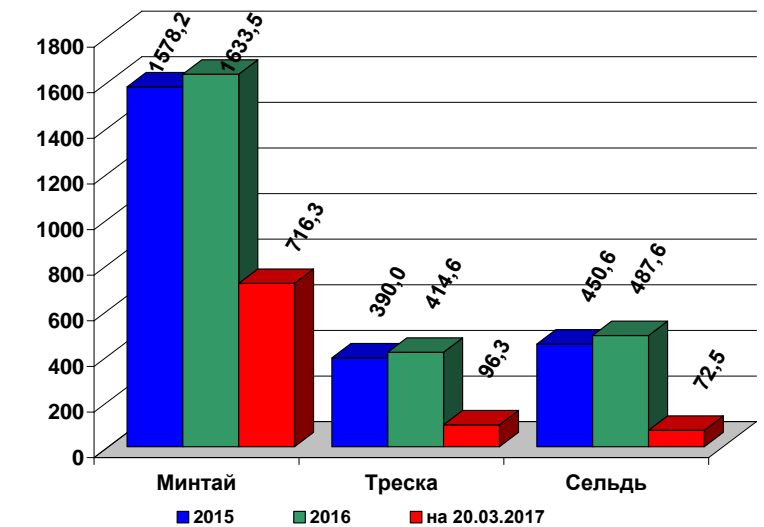
(на 20 марта 2017 года)

(тыс. тонн)



УЛОВЫ РОССИЙСКИХ ПОЛЬЗОВАТЕЛЕЙ ОСНОВНЫХ ВИДОВ ВОДНЫХ БИОРЕСУРСОВ В 2015 – 2017 ГОДАХ

(тыс. тонн)



РЫБОПРОДУКЦИЯ, ВЫПУЩЕННАЯ ИЗ СОБСТВЕННОГО СЫРЬЯ НА РОССИЙСКИХ СУДАХ В 2015 – 2017 ГОДАХ

(тыс. тонн)

