

26 февраля 2018 г.

Добыча (вылов) водных биологических ресурсов российскими пользователями в отчетном году в сравнении с предыдущим годом

Общий вылов всех российских пользователей по данным Центра системы мониторинга рыболовства и связи на **26.02.2018 г.** составляет **776,453** тыс. тонн (с учетом добычи (вылова) водных биоресурсов в пресноводных водных объектах в размере **1,813** тыс. тонн), что на **14,0** тыс. тонн или на **1,8 %** больше уровня прошлого года.

Дальневосточный бассейн. Общий вылов водных биоресурсов составляет **568,8** тыс. тонн, что больше на **1,2** тыс. тонн уровня прошлого года за счет увеличения добычи (вылова) трески и камбалы в Беринговом море. На промысле **минтая** вылов составляет **443,0** тыс. тонн, что меньше уровня прошлого года на **8,8** тыс. тонн.

Северный бассейн. Общий вылов составляет **106,5** тыс. тонн, что больше уровня прошлого года на **34,9** тыс. тонн. На промысле **трески** вылов составляет **53,8** тыс. тонн, что больше уровня прошлого года на **14,7** тыс. тонн. Вылов **пикши** составляет **18,2** тыс. тонн, что меньше уровня прошлого года на **9,9** тыс. тонн за счет перераспределения промысловых усилий.

Балтийское море. Общий вылов составляет **20,7** тыс. тонн, что больше уровня прошлого года на **8,3** тыс. тонн. На промысле **шпрота** вылов составляет **11,6** тыс. тонн, что больше уровня прошлого года на **3,7** тыс. тонн. *Информация будет уточнена Западно-Балтийским территориальным управлением Росрыболовства после проверки оперативных данных предоставленных пользователем ООО «Петротрал 2».* Вылов **сельди балтийской** составляет **8,4** тыс. тонн, что больше уровня прошлого года **4,6** тыс. тонн.

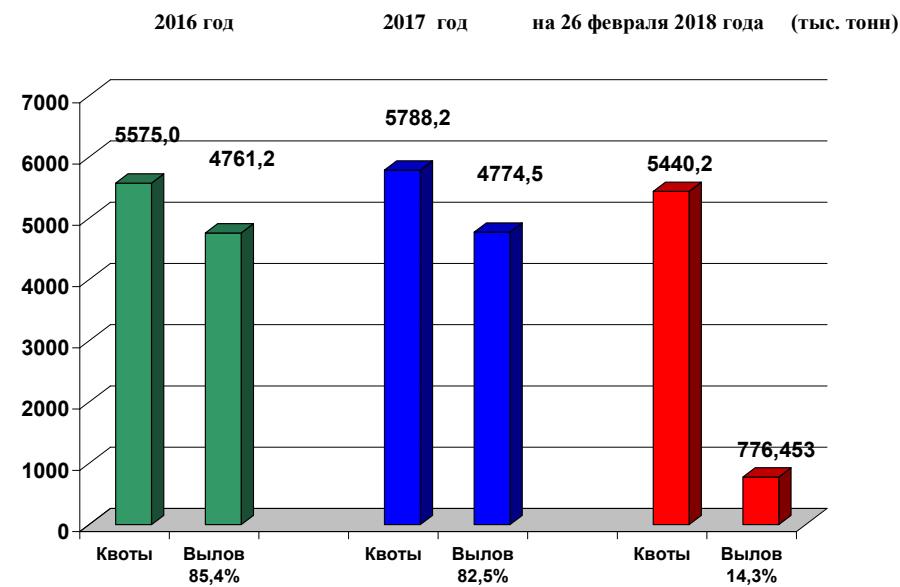
Азово-Черноморский бассейн. Общий вылов водных биоресурсов составляет **17,8** тыс. тонн, что меньше уровня прошлого года на **1,6** тыс. тонн в связи с уменьшением добычи (вылова) шпрота и прочих объектов промысла. На промысле **хамсы** вылов составляет **16,6** тыс. тонн, что меньше уровня прошлого года на **1,4** тыс. тонн. На промысле **тюльки** вылов составляет **0,6** тыс. тонн, что больше уровня прошлого года на **0,25** тыс. тонн.

Каспийский бассейн. Общий вылов водных биоресурсов составляет **0,6** тыс. тонн, что больше уровня прошлого года на **0,1** тыс. тонн. На промысле **кильки** вылов составляет **0,1** тыс. тонн, что больше уровня прошлого года на **0,05** тыс. тонн. Вылов **крупных и мелких пресноводных** составляет **0,5** тыс. тонн, что на уровне прошлого года.

Зоны иностранных государств. Освоение квот вылова водных биоресурсов в зонах иностранных государств составляет **48,6** тыс. тонн, что меньше уровня прошлого года на **8,8** тыс. тонн – за счет не выставления судов рыбопромыслового флота и сезонности добычи (вылова) водных биоресурсов.

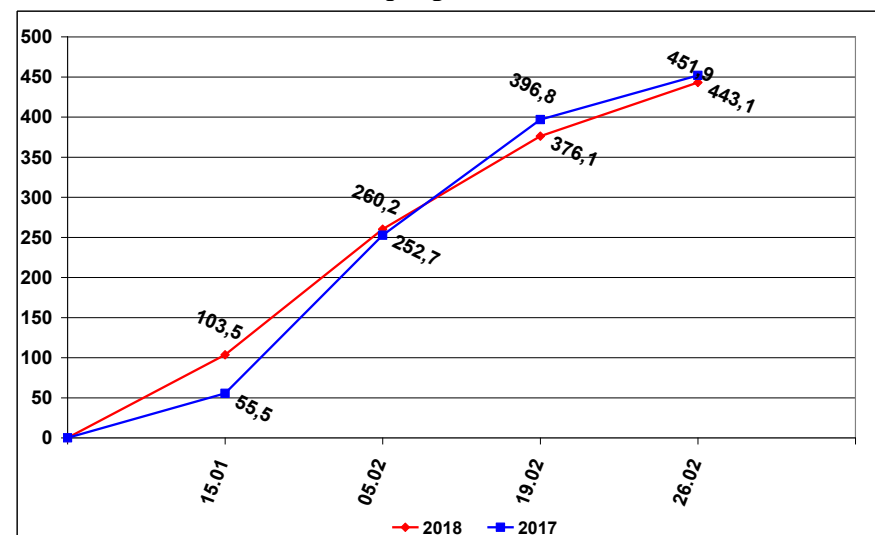
Конвенционные районы и открытая часть Мирового океана. Освоение квот вылова водных биоресурсов в этих районах составляет **12,4** тыс. тонн, что на **19,8** тыс. тонн меньше уровня прошлого года в связи с не выставлением судов рыбопромыслового флота и сезонности добычи (вылова) водных биоресурсов.

ОСВОЕНИЕ КВОТ В 2016 – 2018 ГОДАХ



ВЫЛОВ МИНТАЯ В 2017 И 2018 ГОДАХ

(на 26 февраля 2018 года) (тыс. тонн)



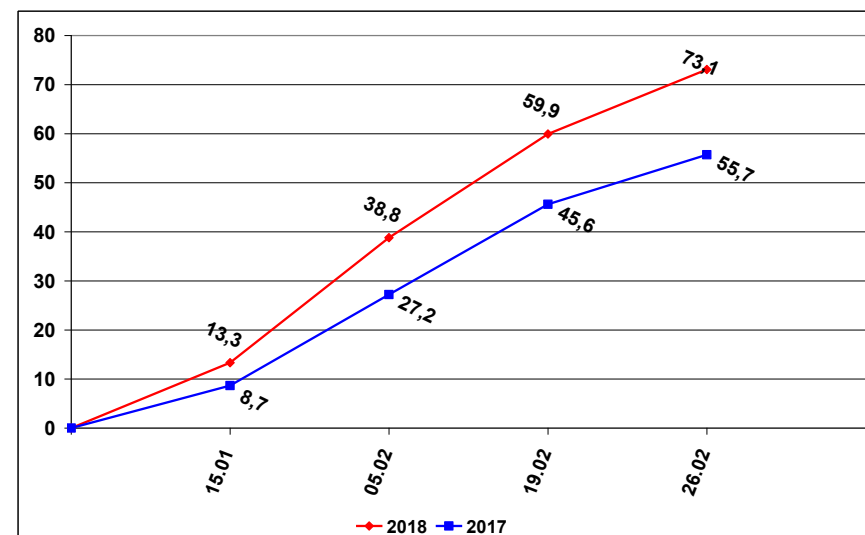
СПРАВКА

о добыче (вылове) водных биологических ресурсов российскими пользователями и доставке рыбной продукции в порты (на 26 февраля 2018 года)

Вылов водных биологических ресурсов	2017 (тыс. тонн)	2018 (тыс. тонн)	2018/2017 в процентах
Вылов водных биологических ресурсов всего:	762,42	776,45	102%
в том числе:			
Дальневосточный бассейн	567,62	568,80	100%
Северный бассейн	71,60	106,53	149%
Западный бассейн	12,40	20,68	167%
Азово-Черноморский бассейн	19,36	17,80	92%
Волжско-Каспийский бассейн	0,59	0,65	109%
Конвенционные районы, исключительные экономические зоны иностранных государств и открытая часть Мирового океана	89,56	61,04	68%
Выработано рыбопродукции (с учетом коэффициентов переработки водных биоресурсов)	536,92	530,27	99%
Поставлено рыбопродукции в морские порты Российской Федерации	251,26	277,89	111%
Рыбопродукция на российских судах, находящихся в море (на промысле, переходе в морской порт)	283,80	290,46	102%
Поставлено рыбопродукции в порты иностранных государств (после таможенного оформления в морских портах Российской Федерации)	235,03	251,27	107%

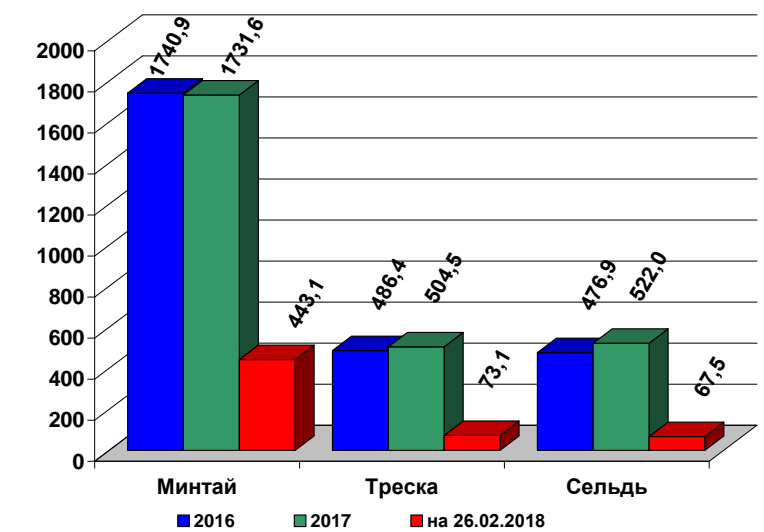
ВЫЛОВ ТРЕСКИ В 2017 И 2018 ГОДАХ

(на 26 февраля 2018 года) (тыс. тонн)



УЛОВЫ РОССИЙСКИХ ПОЛЬЗОВАТЕЛЕЙ ОСНОВНЫХ ВИДОВ ВОДНЫХ БИОРЕСУРСОВ В 2016 – 2018 ГОДАХ

(тыс. тонн)



РЫБОПРОДУКЦИЯ, ВЫПУЩЕННАЯ ИЗ СОБСТВЕННОГО СЫРЬЯ НА РОССИЙСКИХ СУДАХ В 2016 – 2018 ГОДАХ

(тыс. тонн)

