

26 марта г.

Добыча (вылов) водных биологических ресурсов российскими пользователями в отчетном году в сравнении с предыдущим годом

Общий вылов всех российских пользователей по данным Центра системы мониторинга рыболовства и связи на **26.03.2018 г.** составляет **1278,78** тыс. тонн (с учетом добычи (вылова) водных биоресурсов в пресноводных водных объектах в размере **5,7** тыс. тонн), что на **6,72** тыс. тонн или на **0,5 %** меньше уровня прошлого года.

Дальневосточный бассейн. Общий вылов водных биоресурсов составляет **922,09** тыс. тонн, что меньше на **29,57** тыс. тонн уровня прошлого года за счет уменьшения добычи (вылова) минтая и сельди в Охотском море. На промысле **минтая** вылов составляет **760,47** тыс. тонн, что меньше уровня прошлого года на 41,04 тыс. тонн.

Северный бассейн. Общий вылов составляет **200,80** тыс. тонн, что больше уровня прошлого года на **74,41** тыс. тонн. На промысле **трески** вылов составляет **98,46** тыс. тонн, что больше уровня прошлого года на **17,58** тыс. тонн. Вылов **пикши** составляет **28,17** тыс. тонн, что меньше уровня прошлого года на **8,93** тыс. тонн за счет перераспределения промысловых усилий.

Балтийское море. Общий вылов составляет **29,24** тыс. тонн, что больше уровня прошлого года на **5,87** тыс. тонн. На промысле **шпрота** вылов составляет **20,51** тыс. тонн, что больше уровня прошлого года на **4,24** тыс. тонн. Вылов **сельди балтийской** составляет **7,75** тыс. тонн, что больше уровня прошлого года **1,75** тыс. тонн.

Азово-Черноморский бассейн. Общий вылов водных биоресурсов составляет **23,30** тыс. тонн, что меньше уровня прошлого года на **7,93** тыс. тонн в связи с уменьшением добычи (вылова) хамсы, тюльки и прочих объектов промысла. На промысле **хамсы** вылов составляет **21,09** тыс. тонн, что меньше уровня прошлого года на **6,25** тыс. тонн. На промысле **тюльки** вылов составляет **0,99** тыс. тонн, что меньше уровня прошлого года на **1,44** тыс. тонн.

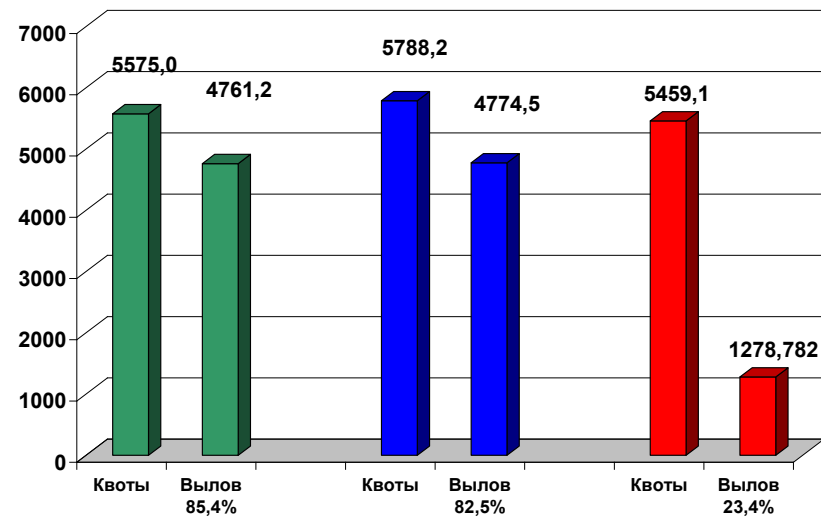
Каспийский бассейн. Общий вылов водных биоресурсов составляет **1,45** тыс. тонн, что меньше уровня прошлого года на **1,39** тыс. тонн. На промысле **кильки** вылов составляет **0,14** тыс. тонн, что меньше уровня прошлого года на **0,01** тыс. тонн. Вылов **крупных и мелких пресноводных** составляет **0,18** тыс. тонн, что меньше уровня прошлого года на **0,84** тыс. тонн в связи со снижением количества судов на промысле, связанным с наличием проблем с установкой оборудования по приказу Минсельхоза России от 13 июля 2016 г. № 294.

Зоны иностранных государств. Освоение квот вылова водных биоресурсов в зонах иностранных государств составляет **67,8** тыс. тонн, что меньше уровня прошлого года на **11,1** тыс. тонн – главным образом за счет меньшего количества судов на промысле и сезонности промысла.

Конвенционные районы и открытая часть Мирового океана. Освоение квот вылова водных биоресурсов в этих районах составляет **31,0** тыс. тонн, что на **36,9** тыс. тонн меньше уровня прошлого года за счет меньшего количества судов на промысле и сезонности промысла.

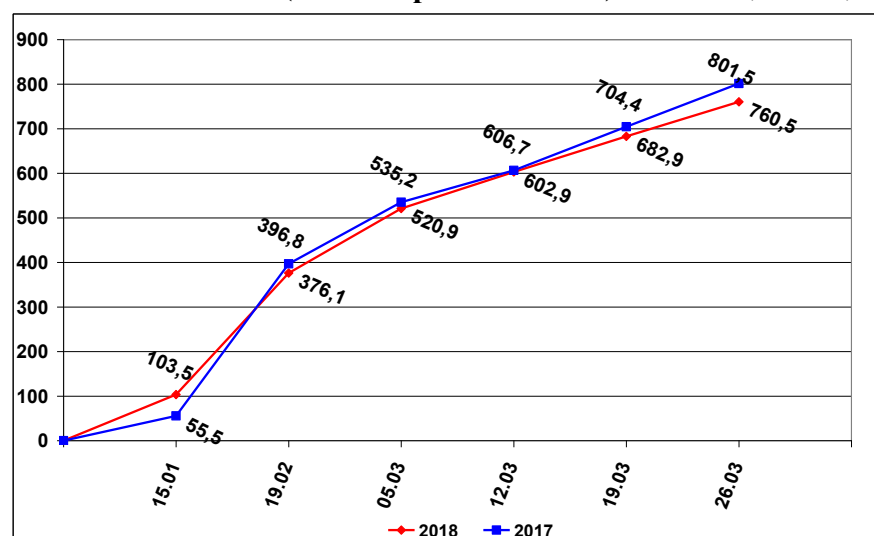
ОСВОЕНИЕ КВОТ В 2016 – 2018 ГОДАХ

2016 год 2017 год на 26 марта 2018 года (тыс. тонн)



ВЫЛОВ МИНТАЯ В 2017 И 2018 ГОДАХ

(на 26 марта 2018 года) (тыс. тонн)



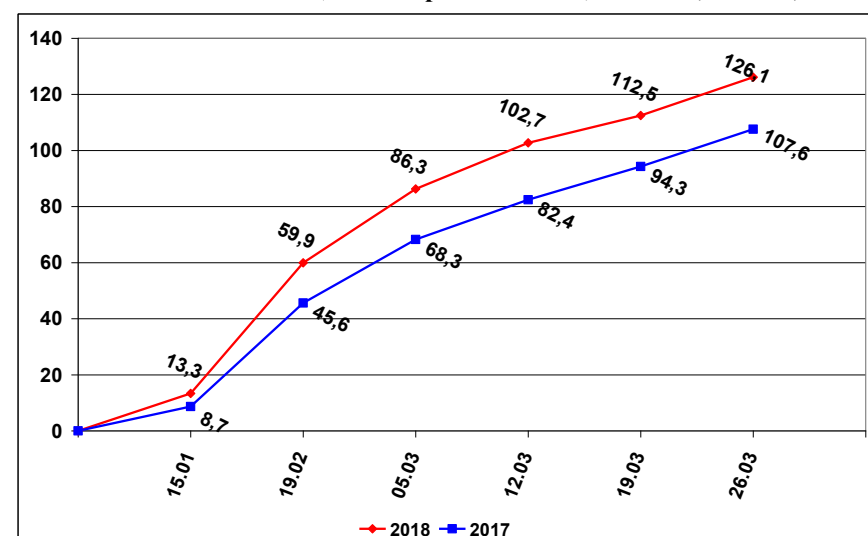
СПРАВКА

о добыче (вылове) водных биологических ресурсов российскими пользователями и доставке рыбной продукции в порты (на 26 марта 2018 года)

Вылов водных биологических ресурсов	2017 (тыс. тонн)	2018 (тыс. тонн)	2018/2017 в процентах
Вылов водных биологических ресурсов всего : в том числе:	1 285,51	1 278,78	99%
Дальневосточный бассейн	951,67	922,09	97%
Северный бассейн	126,40	200,80	159%
Западный бассейн	23,37	29,24	125%
Азово-Черноморский бассейн	31,22	23,30	75%
Волжско-Каспийский бассейн	2,83	1,45	51%
Конвенционные районы, исключительные экономические зоны иностранных государств и открытая часть Мирового океана	146,83	98,81	67%
Выработано рыбопродукции (с учетом коэффициентов переработки водных биоресурсов)	889,65	873,04	98%
Поставлено рыбопродукции в морские порты Российской Федерации	374,26	418,62	112%
Рыбопродукция на российских судах, находящихся в море (на промысле, переходе в морской порт)	318,41	327,72	103%
Поставлено рыбопродукции в порты иностранных государств (после таможенного оформления в морских портах Российской Федерации)	448,46	443,57	99%

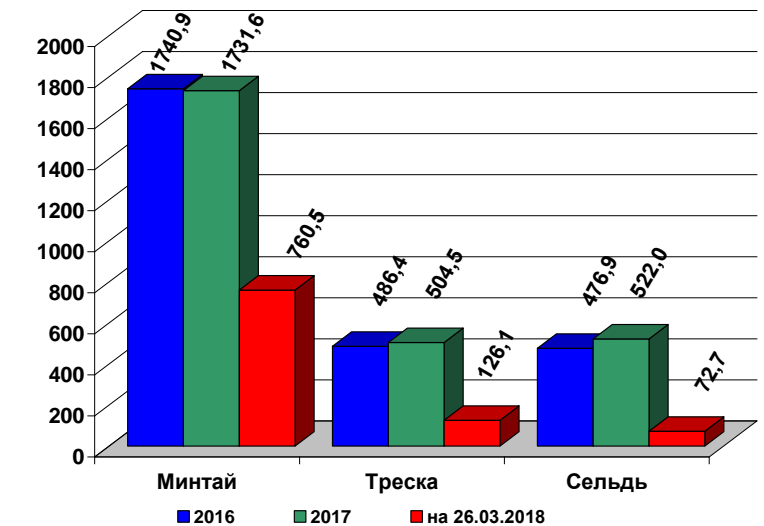
ВЫЛОВ ТРЕСКИ В 2017 И 2018 ГОДАХ

(на 26 марта 2018 года) (тыс. тонн)



УЛОВЫ РОССИЙСКИХ ПОЛЬЗОВАТЕЛЕЙ ОСНОВНЫХ ВИДОВ ВОДНЫХ БИОРЕСУРСОВ В 2016 – 2018 ГОДАХ

(тыс. тонн)



РЫБОПРОДУКЦИЯ, ВЫПУЩЕННАЯ ИЗ СОБСТВЕННОГО СЫРЬЯ НА РОССИЙСКИХ СУДАХ В 2016 – 2018 ГОДАХ

(тыс. тонн)

