

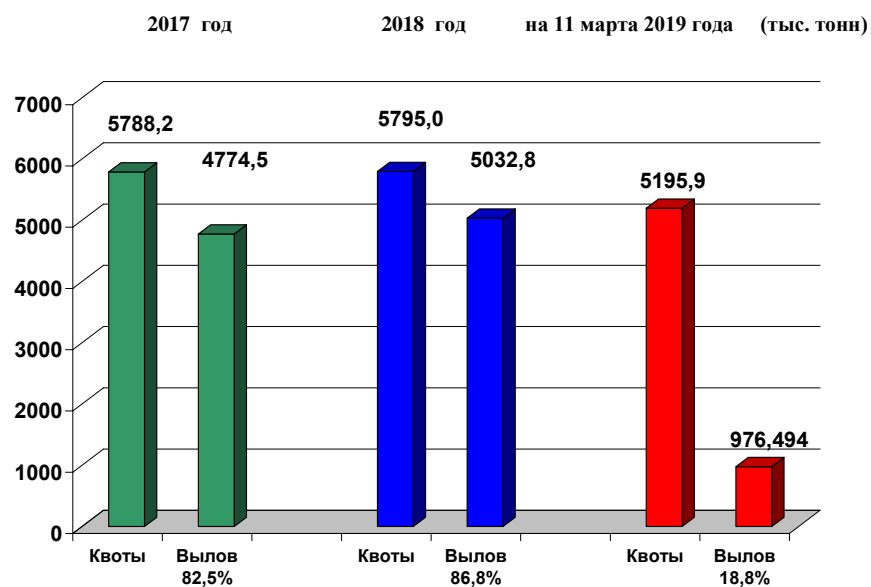
# Добыча (вылов) водных биологических ресурсов российскими пользователями в отчетном году в сравнении с предыдущим годом

12 марта 2019 года

Общий объем добычи (вылов) водных биоресурсов всеми российскими пользователями по данным Центра системы мониторинга рыболовства и связи на **12.03.2019** составляет **976,49** тыс. тонн, что на **44,83** тыс. тонн или на **4,4 % меньше** уровня 2018 года.

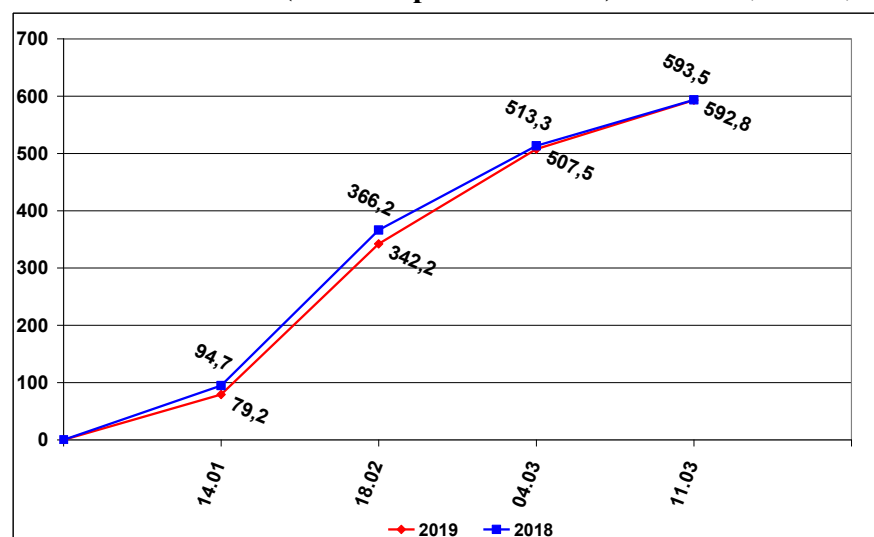
<p><b>Дальневосточный рыбохозяйственный бассейн.</b> Объем добычи (вылова) водных биоресурсов составил <b>733,5</b> тыс. тонн, что на <b>1,6</b> тыс. тонн меньше уровня прошлого года. На промысле <b>минтая</b> вылов составил <b>592,9</b> тыс. тонн, что меньше уровня прошлого года на <b>0,7</b> тыс. тонн, на промысле <b>трески</b> вылов составил <b>31,2</b> тыс. тонн, что больше уровня прошлого года на <b>8,3</b> тыс. тонн, на промысле <b>сельди</b> вылов составил <b>53,9</b> тыс. тонн, что меньше уровня прошлого года на <b>8,2</b> тыс. тонн.</p>	<p><b>Азово-Черноморский рыбохозяйственный бассейн.</b> Объем добычи (вылова) водных биоресурсов составил <b>16,82</b> тыс. тонн, что меньше уровня прошлого года на <b>4,42</b> тыс. тонн в связи с уменьшением добычи (вылова) хамсы. На промысле <b>хамсы</b> вылов составил <b>13,89</b> тыс. тонн, что меньше уровня прошлого года на <b>5,67</b> тыс. тонн.</p>
<p><b>Северный рыбохозяйственный бассейн.</b> Объем добычи (вылова) водных биоресурсов составил <b>89,78</b> тыс. тонн, что меньше уровня прошлого года на <b>68,58</b> тыс. тонн. На промысле <b>трески</b> вылов составил <b>68,57</b> тыс. тонн, что меньше уровня прошлого года на <b>8,87</b> тыс. тонн. Вылов <b>пикши</b> составил <b>12,57</b> тыс. тонн, что меньше уровня прошлого года на <b>10,30</b> тыс. тонн.</p>	<p><b>Волжско-Каспийский рыбохозяйственный бассейн.</b> Объем добычи (вылова) водных биоресурсов составил <b>0,69</b> тыс. тонн, что больше уровня прошлого года на <b>0,01</b> тыс. тонн. На промысле <b>кильки</b> вылов составил <b>0,03</b> тыс. тонн, что меньше уровня прошлого года на <b>0,11</b> тыс. тонн. Вылов <b>пресноводных</b> составил <b>0,52</b> тыс. тонн, что больше уровня прошлого года на <b>0,02</b> тыс. тонн.</p>
<p><b>Западный рыбохозяйственный бассейн.</b> Объем добычи (вылова) водных биоресурсов составил <b>17,36</b> тыс. тонн, что меньше уровня прошлого года на <b>8,89</b> тыс. тонн. На промысле <b>шпрота</b> вылов составил <b>11,45</b> тыс. тонн, что меньше уровня прошлого года на <b>6,81</b> тыс. тонн. Вылов <b>сельди балтийской</b> составил <b>5,54</b> тыс. тонн, что меньше уровня прошлого года на <b>1,73</b> тыс. тонн.</p>	<p><b>Зоны иностранных государств.</b> Объем добычи (вылова) водных биоресурсов составил <b>57,4</b> тыс. тонн, что меньше уровня прошлого года на <b>0,9</b> тыс. тонн.</p> <p><b>Конвенционные районы и открытая часть Мирового океана.</b> Объем добычи (вылова) водных биоресурсов в этих районах составил <b>60,0</b> тыс. тонн, что больше уровня прошлого года на <b>39,7</b> тыс. тонн.</p>

## ОСВОЕНИЕ КВОТ В 2017 – 2019 ГОДАХ



## ВЫЛОВ МИНТАЯ В 2018 И 2019 ГОДАХ

(на 11 марта 2019 года) (тыс. тонн)



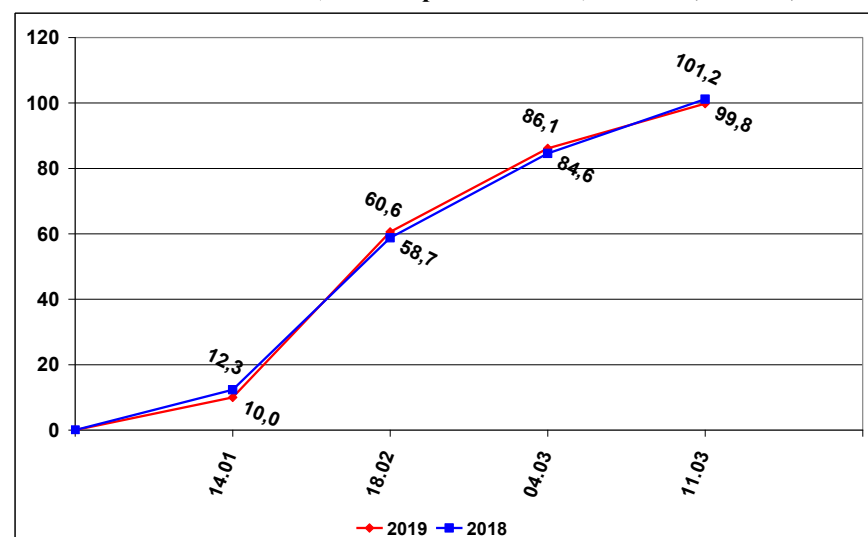
## СПРАВКА

о добыче (вылове) водных биологических ресурсов российскими пользователями и доставке рыбной продукции в порты (на 11 марта 2019 года)

Вылов водных биологических ресурсов	2018 (тыс. тонн)	2019 (тыс. тонн)	2019/2018 в процентах
Вылов водных биологических ресурсов всего :	1 021,32	976,49	96%
в том числе:			
Дальневосточный бассейн	735,19	733,54	100%
Северный бассейн	158,37	89,79	57%
Западный бассейн	26,25	17,36	66%
Азово-Черноморский бассейн	21,24	16,82	79%
Волжско-Каспийский бассейн	0,68	0,69	101%
Конвенционные районы, исключительные экономические зоны иностранных государств и открытая часть Мирового океана	78,58	117,41	149%
Выработано рыбопродукции (с учетом коэффициентов переработки водных биоресурсов)	699,28	653,19	93%
Поставлено рыбопродукции в морские порты Российской Федерации	337,96	259,00	77%
Рыбопродукция на российских судах, находящихся в море (на промысле, переходе в морской порт)	338,24	317,60	94%
Поставлено рыбопродукции в порты иностранных государств (после таможенного оформления в морских портах Российской Федерации)	331,57	356,32	107%

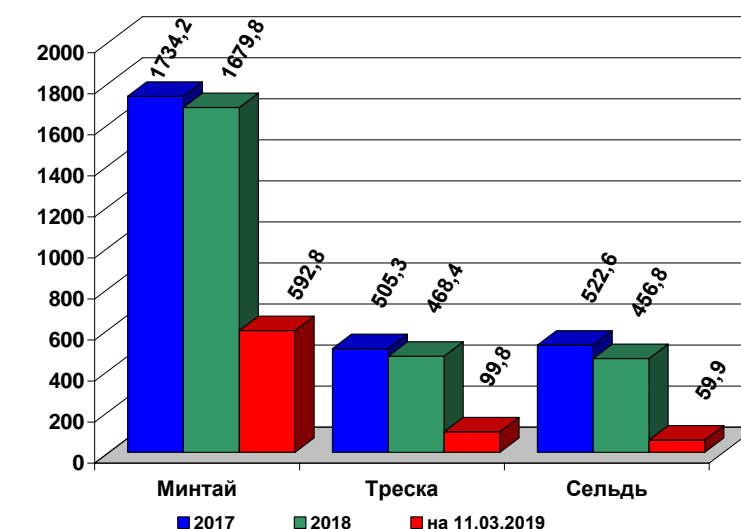
## ВЫЛОВ ТРЕСКИ В 2018 И 2019 ГОДАХ

(на 11 марта 2019 года) (тыс. тонн)



## УЛОВЫ РОССИЙСКИХ ПОЛЬЗОВАТЕЛЕЙ ОСНОВНЫХ ВИДОВ ВОДНЫХ БИОРЕСУРСОВ В 2017 – 2019 ГОДАХ

(тыс. тонн)



## РЫБОПРОДУКЦИЯ, ВЫПУЩЕННАЯ ИЗ СОБСТВЕННОГО СЫРЬЯ НА РОССИЙСКИХ СУДАХ В 2017 – 2019 ГОДАХ

(тыс. тонн)

