

7 сентября 2020 г.

Добыча (вылов) водных биологических ресурсов российскими пользователями в отчетном году в сравнении с предыдущим годом

Согласно данным отраслевой системы мониторинга общий объем добычи (вылова) водных биоресурсов всеми российскими пользователями по состоянию на 7 сентября 2020 г. составил **3625,89** тыс. тонн (в том числе во внутренних водных объектах – **51,42** тыс. тонн), что на **4,04** тыс. тонн или на **0,1 %** меньше уровня 2019 года.

Дальневосточный рыбохозяйственный бассейн. Общий объем добычи (вылова) водных биоресурсов составил **2630,27** тыс. тонн, что на **24,68** тыс. тонн или на **0,95 %** больше уровня 2019 года. На промысле **минтая** вылов составил **1524,09** тыс. тонн, что больше уровня 2019 года на **68,43** тыс. тонн, на промысле **трески** вылов составил **132,75** тыс. тонн, что больше уровня 2019 года на **13,34** тыс. тонн, на промысле **сельди** вылов составил **166,32** тыс. тонн, что больше уровня прошлого года на **13,58** тыс. тонн. Объем добычи (вылова) **тихоокеанских лососей** составил **264,34** тыс. тонн, что на **342,5** тыс. тонн или на **56,44 %** меньше уровня **2018** года, и на **185,93** тыс. тонн или на **41,29 %** меньше уровня **2019** года.

Волжско-Каспийский рыбохозяйственный бассейн. Общий объем добычи (вылова) водных биоресурсов составил **41,74** тыс. тонн, что на **2,51** тыс. тонн или на **6,40 %** больше уровня 2019 года. Объем добычи (вылова) **кильки** составил **5,40** тыс. тонн, что на **4,91** тыс. тонн больше уровня 2019 года. Объем добычи (вылова) **частиковых видов рыб** составил **14,7** тыс. тонн, что на **2,15** тыс. тонн меньше уровня 2019 года. Объем добычи (вылова) **пресноводных видов водных биоресурсов** составил **16,35** тыс. тонн, что на **0,30** тыс. тонн меньше уровня 2019 года.

Северный рыбохозяйственный бассейн. Общий объем добычи (вылова) водных биоресурсов составил **362,58** тыс. тонн, что на **15,67** тыс. тонн или на **4,14 %** меньше уровня прошлого года. На промысле **трески** вылов составил **237,57** тыс. тонн, что меньше уровня прошлого года на **20,20** тыс. тонн. Вылов **пикши** составил **58,34** тыс. тонн, что больше уровня прошлого года на **6,20** тыс. тонн.

Азово-Черноморский рыбохозяйственный бассейн. Общий объем добычи (вылова) водных биоресурсов составил **46,77** тыс. тонн, что на **3,54** тыс. тонн или на **6,98 %** меньше уровня 2019 года. На промысле **хамсы** вылов составил **19,42** тыс. тонн, что на **1,74** тыс. тонн больше уровня 2019 года, на промысле **шпрота** вылов составил **17,25** тыс. тонн, что на **0,51** тыс. тонн меньше уровня прошлого года. На промысле **тюльки** вылов составил **2,11** тыс. тонн, что на **1,04** тыс. тонн меньше уровня 2019 года.

Западный рыбохозяйственный бассейн. Общий объем добычи (вылова) водных биоресурсов составил **60,29** тыс. тонн, что на **1,20** тыс. тонн или на **2,02 %** больше уровня прошлого года. На промысле **шпрота** вылов составил **37,50** тыс. тонн, что больше уровня прошлого года на **2,64** тыс. тонн. Вылов **сельди балтийской** составил **17,13** тыс. тонн, что меньше уровня прошлого года на **0,87** тыс. тонн.

Зоны иностранных государств. Общий объем добычи (вылова) водных биоресурсов в зонах иностранных государств составил **243,0** тыс. тонн, что меньше уровня 2019 года на **1,4** тыс. тонн.

Конвенционные районы и открытая часть Мирового океана. Объем добычи (вылова) водных биоресурсов в этих районах составил **218,8** тыс. тонн, что меньше уровня добычи (вылова) водных биоресурсов за аналогичный период 2019 года на **11,9** тыс. тонн.

ОСВОЕНИЕ КВОТ В 2018 – 2020 ГОДАХ

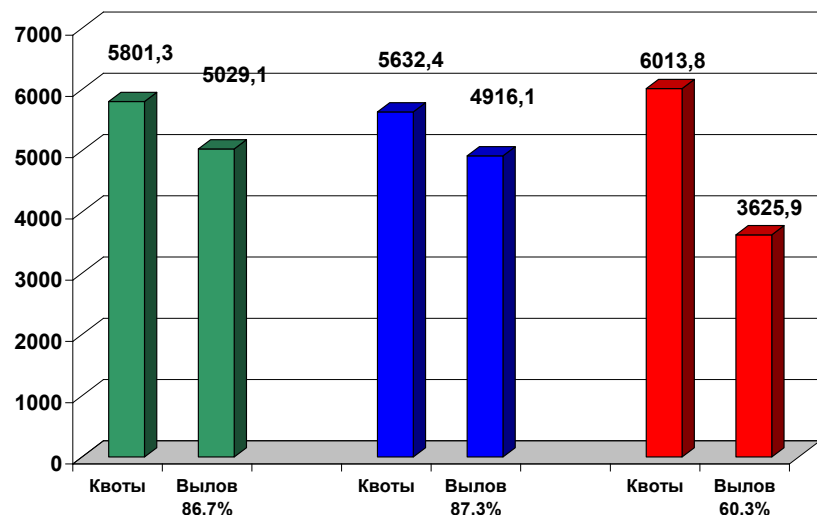
СПРАВКА

УЛОВЫ РОССИЙСКИХ ПОЛЬЗОВАТЕЛЕЙ ОСНОВНЫХ ВИДОВ

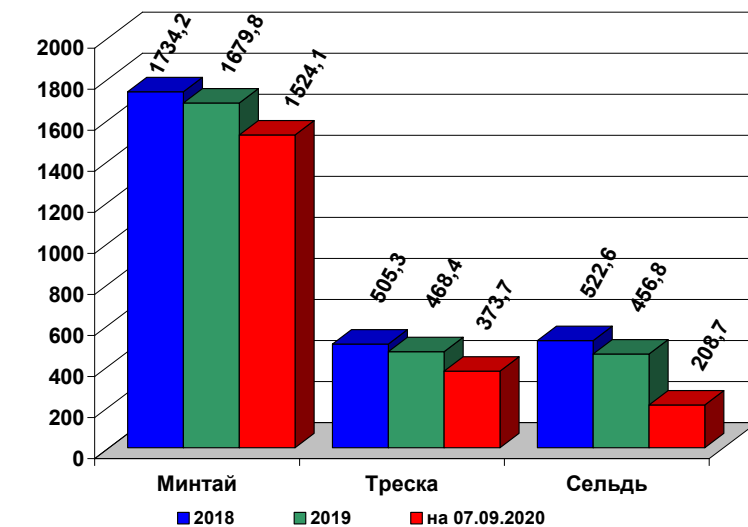
о добыче (вылове) водных биологических ресурсов российскими пользователями и доставке рыбной продукции в порты (на 7 сентября 2020 года)

ВОДНЫХ БИОРЕСУРСОВ В 2018 – 2020 ГОДАХ

2018 год 2019 год на 7 сентября 2020 года (тыс. тонн)



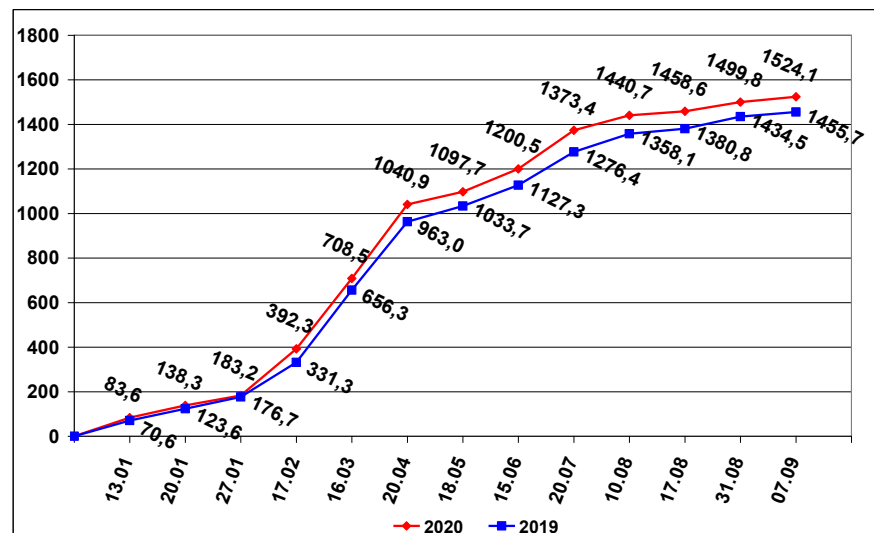
Вылов водных биологических ресурсов	2019 (тыс. тонн)	2020 (тыс. тонн)	2020/2019 в процентах
Вылов водных биологических ресурсов всего:	3 629,93	3 625,89	100%
в том числе:			
Дальневосточный бассейн	2 605,59	2 630,27	101%
Северный бассейн	378,27	362,59	96%
Западный бассейн	59,09	60,29	102%
Азово-Черноморский бассейн	50,28	46,77	93%
Волжско-Каспийский бассейн	39,23	41,74	106%
Конвенционные районы, исключительные экономические зоны иностранных государств и открытая часть Мирового океана	475,08	461,82	97%
Выработано рыбопродукции (с учетом коэффициентов переработки водных биоресурсов)	2 115,05	2 144,64	101%
Поставлено рыбопродукции в морские порты Российской Федерации	1 043,29	1 059,49	102%
Рыбопродукция на российских судах, находящихся в море (на промысле, переходе в морской порт)	314,66	324,96	103%
Поставлено рыбопродукции в порты иностранных государств (после таможенного оформления в морских портах Российской Федерации)	1 502,34	1 487,05	99%



ВЫЛОВ МИНТАЯ В 2019 И 2020 ГОДАХ

(на 7 сентября 2020 года)

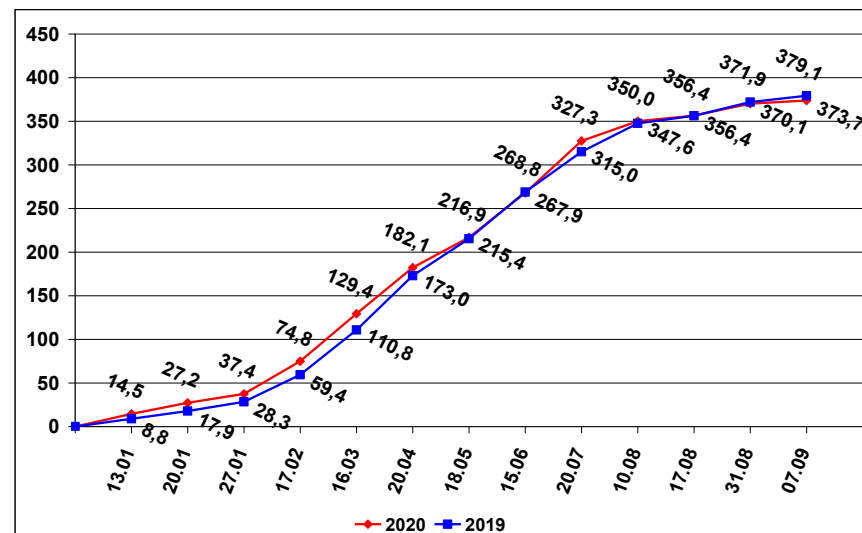
(тыс. тонн)



ВЫЛОВ ТРЕСКИ В 2019 И 2020 ГОДАХ

(на 7 сентября 2020 года)

(тыс. тонн)



РЫБОПРОДУКЦИЯ, ВЫПУЩЕННАЯ ИЗ СОБСТВЕННОГО СЫРЬЯ

НА РОССИЙСКИХ СУДАХ В 2018 – 2020 ГОДАХ (тыс. тонн)

