

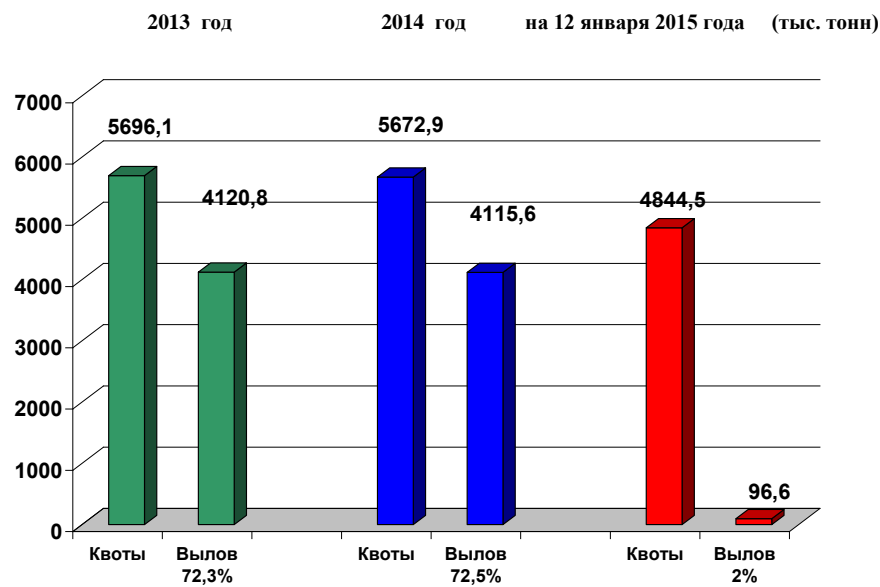
12 января 2015 г.

## Добыча (вылов) водных биологических ресурсов российскими пользователями в отчетном году в сравнении с предыдущим годом

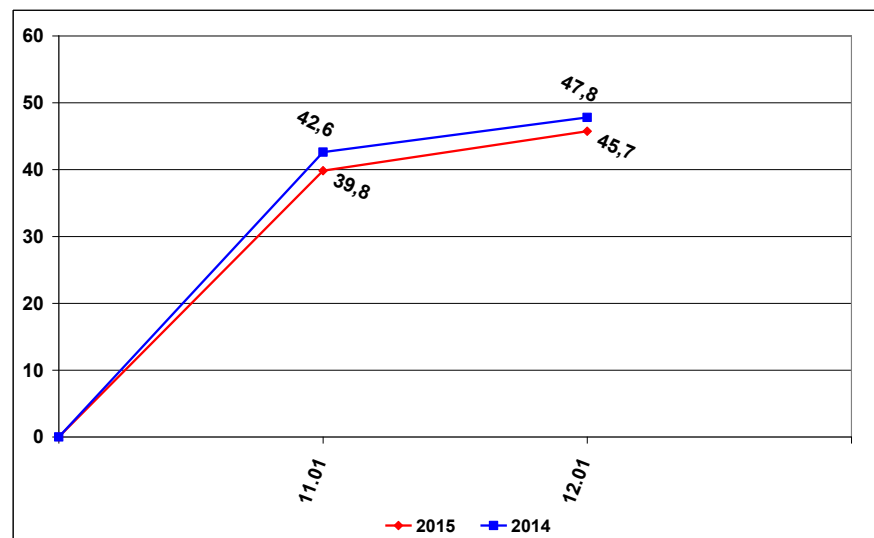
Общий вылов всех российских пользователей по данным Центра системы мониторинга рыболовства и связи на **12.01.2015** составил **96,6** тыс. тонн, что на **5,4** тыс. тонн или на **5,3** % меньше уровня прошлого года.

<b>Дальневосточный бассейн.</b> Общий вылов водных биоресурсов составляет <b>74,5</b> тыс. тонн, что меньше на <b>0,8</b> тыс. тонн уровня прошлого года. На промысле <b>минтая</b> вылов составляет <b>45,7</b> тыс. тонн, что меньше уровня прошлого года на <b>2,1</b> тыс. тонн.	<b>Азово-Черноморский бассейн.</b> Общий вылов водных биоресурсов составляет <b>0,6</b> тыс. тонн, что меньше уровня прошлого года на <b>0,5</b> тыс. тонн. На промысле <b>хамсы</b> вылов составляет <b>0,5</b> тыс. тонн, что меньше уровня прошлого года на <b>0,4</b> тыс. тонн.
<b>Северный бассейн.</b> Общий вылов составляет <b>10,3</b> тыс. тонн, что меньше уровня прошлого года на <b>4,4</b> тыс. тонн. На промысле <b>трески</b> вылов составляет <b>6,7</b> тыс. тонн, что меньше уровня прошлого года на <b>5,4</b> тыс. тонн. Вылов <b>пикши</b> составил <b>3,2</b> тыс. тонн, что больше уровня прошлого года на <b>0,8</b> тыс. тонн.	<b>Каспийский бассейн.</b> Промысел не осуществляется.
<b>Балтийское море.</b> Общий вылов составляет <b>0,4</b> тыс. тонн, что меньше уровня прошлого года на <b>0,5</b> тыс. тонн. На промысле <b>шпрота</b> вылов составляет <b>0,1</b> тыс. тонн, что меньше уровня прошлого года на <b>0,4</b> тыс. тонн. Вылов сельди балтийской составил <b>0,2</b> тыс. тонн, что соответствует уровню прошлого года.	<b>Зоны иностранных государств.</b> Освоение квот вылова водных биоресурсов в зонах иностранных государств составляет <b>10,8</b> тыс. тонн, что меньше уровня прошлого года на <b>0,6</b> тыс. тонн. <b>Конвенционные районы и открытая часть Мирового океана.</b> Освоение квот вылова водных биоресурсов в этих районах составило <b>0,1</b> тыс. тонн, что на <b>0,2</b> тыс. тонн меньше уровня прошлого года.

### ОСВОЕНИЕ КВОТ В 2013 – 2015 ГОДАХ



### ВЫЛОВ МИНТАЯ В 2014 И 2015 ГОДАХ (на 12 января 2015 года) (тыс. тонн)

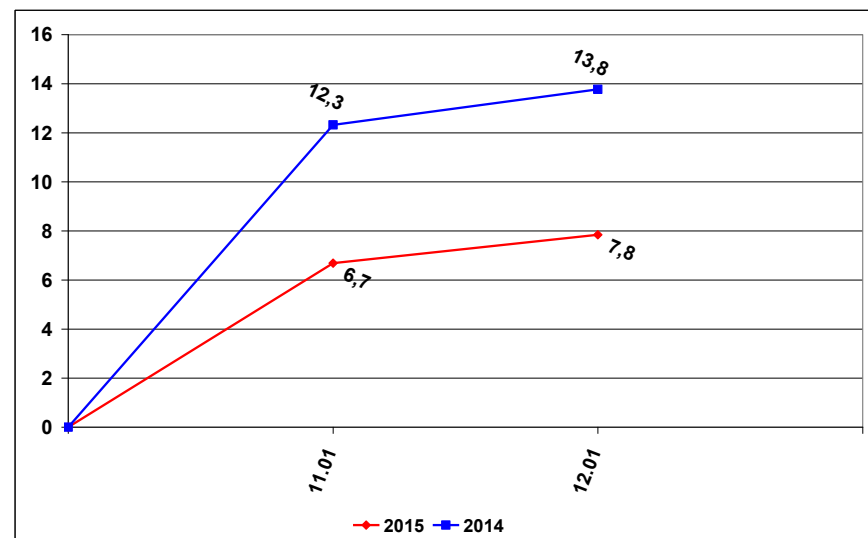


### СПРАВКА

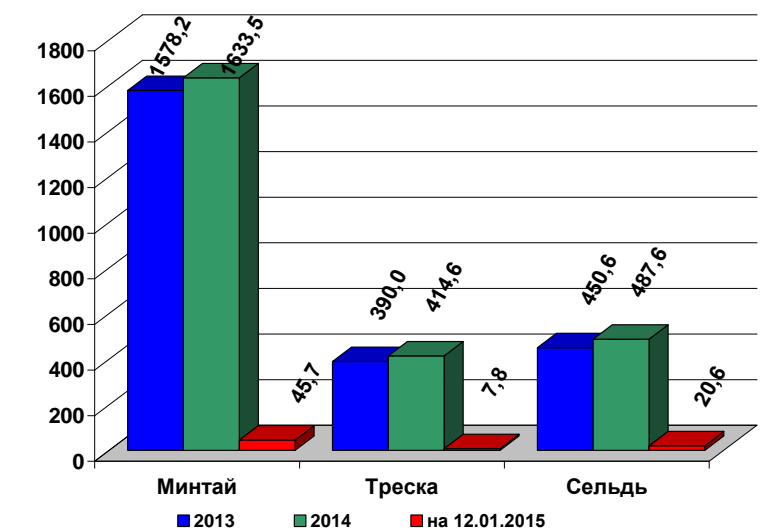
о добыче (вылове) водных биологических ресурсов российскими пользователями  
и доставке рыбной продукции в порты  
(на 12 января 2015 года)

Вылов водных биологических ресурсов	2014 (в тоннах)	2015 (в тоннах)	2015/2014 в процентах
Вылов водных биологических ресурсов всего : в том числе:	102 031,19	96 645,07	95%
Дальневосточный бассейн	73 765,59	74 539,15	101%
Северный бассейн	14 705,70	10 301,23	70%
Западный бассейн	890,50	362,16	41%
Азово-Черноморский бассейн	1 024,71	552,44	54%
Волжско-Каспийский бассейн		18,00	
Конвенционные районы, исключительные экономические зоны иностранных государств и открытая часть Мирового океана	11 644,68	10 872,09	93%
Выработано рыбопродукции (с учетом коэффициентов переработки водных биоресурсов)	74 799,49	76 906,81	103%
Поставлено рыбопродукции в морские порты Российской Федерации	29 294,32	46 303,04	158%
Рыбопродукция на российских судах, находящихся в море (на промысле, переходе в морской порт)	184 261,97	201 009,64	109%
Поставлено рыбопродукции в порты иностранных государств (после таможенного оформления в морских портах Российской Федерации)	45 714,55	46 094,40	101%

### ВЫЛОВ ТРЕСКИ В 2014 И 2015 ГОДАХ (на 12 января 2015 года) (тыс. тонн)



### УЛОВЫ РОССИЙСКИХ ПОЛЬЗОВАТЕЛЕЙ ОСНОВНЫХ ВИДОВ ВОДНЫХ БИОРЕСУРСОВ В 2013 – 2015 ГОДАХ (тыс. тонн)



### РЫБОПРОДУКЦИЯ, ВЫПУЩЕННАЯ ИЗ СОБСТВЕННОГО СЫРЬЯ НА РОССИЙСКИХ СУДАХ В 2013 – 2015 ГОДАХ (тыс. тонн)

