

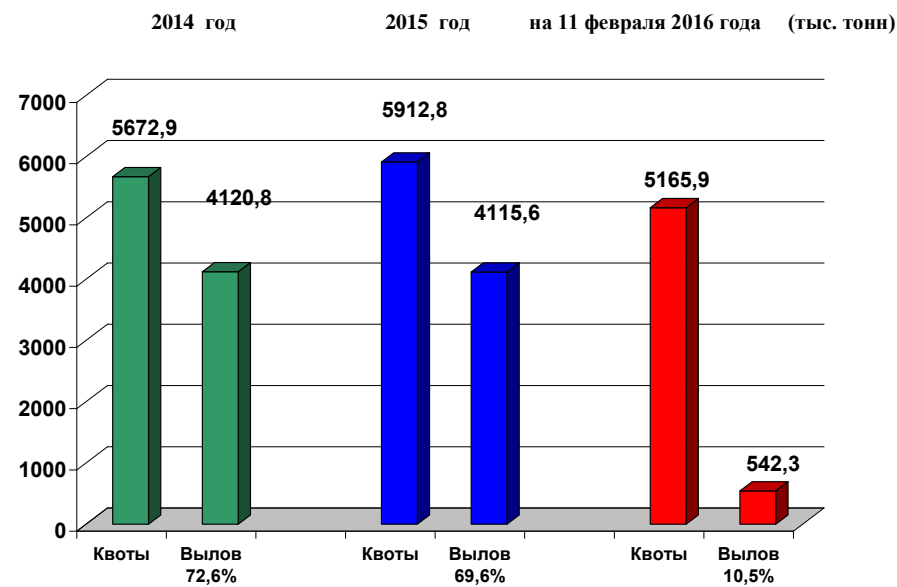
11 февраля 2016 г.

## Добыча (вылов) водных биологических ресурсов российскими пользователями в отчетном году в сравнении с предыдущим годом

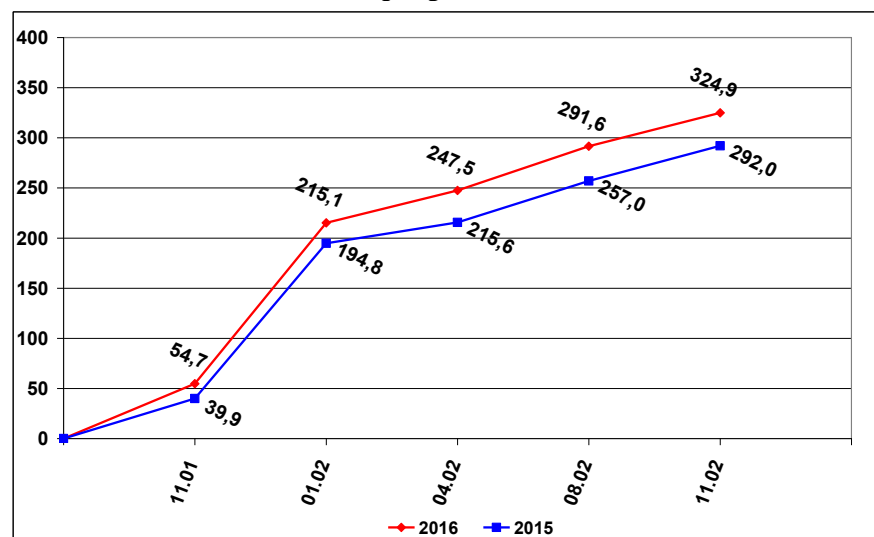
Общий вылов всех российских пользователей по данным Центра системы мониторинга рыболовства и связи на 11.02.2016 составил **542,3** тыс. тонн, что на **22,1** тыс. тонн или на **4,3** % больше уровня прошлого года.

<b>Дальневосточный бассейн.</b> Общий вылов водных биоресурсов составляет <b>426,4</b> тыс. тонн, что больше на <b>34,6</b> тыс. тонн уровня прошлого года. На промысле <b>минтая</b> вылов составляет <b>324,9</b> тыс. тонн, что больше уровня прошлого года на <b>32,9</b> тыс. тонн.	<b>Азово-Черноморский бассейн.</b> Общий вылов водных биоресурсов составляет <b>13,0</b> тыс. тонн, что больше уровня прошлого года на <b>2,5</b> тыс. тонн. На промысле <b>хамсы</b> вылов составляет <b>9,7</b> тыс. тонн, что больше уровня прошлого года на <b>1,1</b> тыс. тонн. На промысле <b>тюльки</b> вылов составляет <b>3,0</b> тыс. тонн, что больше уровня прошлого года на <b>1,4</b> тыс. тонн.
<b>Северный бассейн.</b> Общий вылов составляет <b>55,4</b> тыс. тонн, что меньше уровня прошлого года на <b>8,3</b> тыс. тонн. На промысле <b>трески</b> вылов составляет <b>37,2</b> тыс. тонн, что больше уровня прошлого года на <b>3,3</b> тыс. тонн. Вылов <b>пикши</b> составил <b>16,3</b> тыс. тонн, что больше уровня прошлого года на <b>3,8</b> тыс. тонн.	<b>Каспийский бассейн.</b> Общий вылов водных биоресурсов составляет <b>0,2</b> тыс. тонн, что соответствует уровню прошлого года. На промысле <b>кильки</b> вылов составляет <b>0,2</b> тыс. тонн, что соответствует уровню прошлого года.
<b>Балтийское море.</b> Общий вылов составляет <b>7,7</b> тыс. тонн, что меньше уровня прошлого года на <b>0,7</b> тыс. тонн. На промысле <b>шпрота</b> вылов составляет <b>4,5</b> тыс. тонн, что соответствует уровню прошлого года. Вылов <b>сельди балтийской</b> составил <b>2,8</b> тыс. тонн, что меньше уровня прошлого года на <b>0,9</b> тыс. тонн.	<b>Зоны иностранных государств.</b> Освоение квот вылова водных биоресурсов в зонах иностранных государств составляет <b>35,3</b> тыс. тонн, что меньше уровня прошлого года на <b>3,9</b> тыс. тонн. <b>Конвенционные районы и открытая часть Мирового океана.</b> Освоение квот вылова водных биоресурсов в этих районах составило <b>4,3</b> тыс. тонн, что на <b>2,1</b> тыс. тонн меньше уровня прошлого года.

### ОСВОЕНИЕ КВОТ В 2014 – 2016 ГОДАХ



### ВЫЛОВ МИНТАЯ В 2015 И 2016 ГОДАХ (на 11 февраля 2016 года) (тыс. тонн)

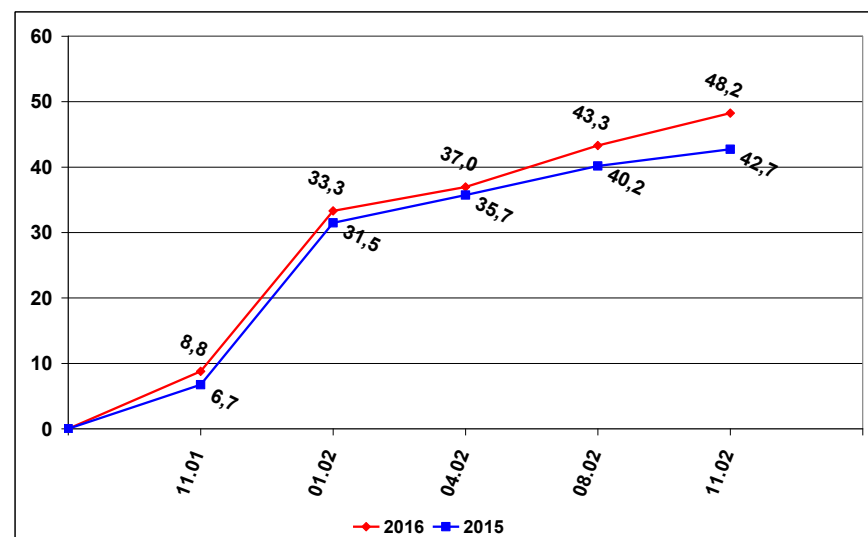


### СПРАВКА

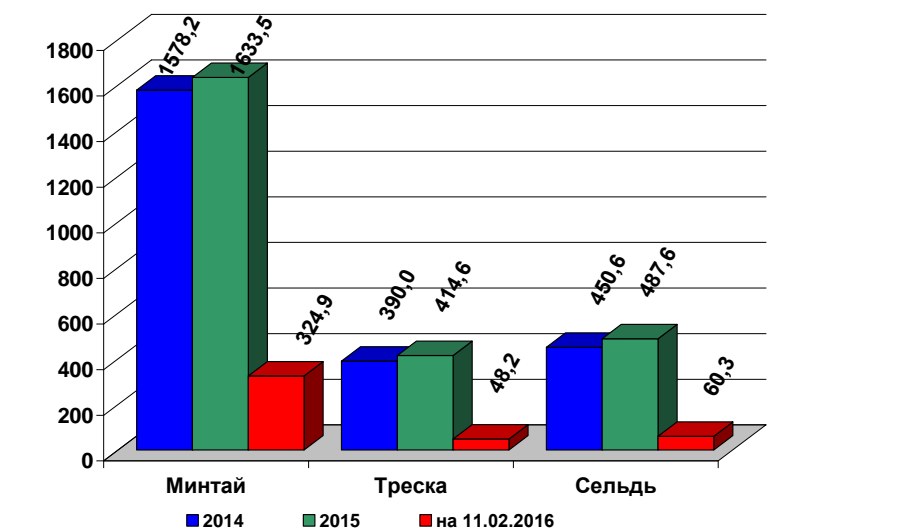
о добыче (вылове) водных биологических ресурсов российскими пользователями и доставке рыбной продукции в порты (на 11 февраля 2016 года)

Вылов водных биологических ресурсов	2015 (тыс. тонн)	2016 (тыс. тонн)	2016/2015 в процентах
Вылов водных биологических ресурсов всего : в том числе:	520,20	542,33	104%
Дальневосточный бассейн	391,78	426,42	109%
Северный бассейн	63,70	55,37	87%
Западный бассейн	8,35	7,69	92%
Азово-Черноморский бассейн	10,53	13,01	124%
Волжско-Каспийский бассейн	0,24	0,23	96%
Конвенционные районы, исключительные экономические зоны иностранных государств и открытая часть Мирового океана	45,60	39,62	87%
Выработано рыбопродукции (с учетом коэффициентов переработки водных биоресурсов)	376,51	363,61	97%
Поставлено рыбопродукции в морские порты Российской Федерации	150,65	176,11	117%
Рыбопродукция на российских судах, находящихся в море (на промысле, переходе в морской порт)	280,70	278,04	99%
Поставлено рыбопродукции в порты иностранных государств (после таможенного оформления в морских портах Российской Федерации)	172,07	143,55	83%

### ВЫЛОВ ТРЕСКИ В 2015 И 2016 ГОДАХ (на 11 февраля 2016 года) (тыс. тонн)



### УЛОВЫ РОССИЙСКИХ ПОЛЬЗОВАТЕЛЕЙ ОСНОВНЫХ ВИДОВ ВОДНЫХ БИОРЕСУРСОВ В 2014 – 2016 ГОДАХ (тыс. тонн)



### РЫБОПРОДУКЦИЯ, ВЫПУЩЕННАЯ ИЗ СОБСТВЕННОГО СЫРЬЯ НА РОССИЙСКИХ СУДАХ В 2014 – 2016 ГОДАХ (тыс. тонн)

