

28 марта 2016 г.

Добыча (вылов) водных биологических ресурсов российскими пользователями в отчетном году в сравнении с предыдущим годом

Общий вылов всех российских пользователей по данным Центра системы мониторинга рыболовства и связи на **28.03.2016** составил **1321,9** тыс. тонн (с учетом объема добычи (вылова) водных биоресурсов в пресноводных водных объектах в размере **4,9** тыс. тонн), что на **30,8** тыс. тонн или на **2,4 %** больше уровня прошлого года.

Дальневосточный бассейн. Общий вылов водных биоресурсов составляет **974,9** тыс. тонн, что больше на **13,0** тыс. тонн уровня прошлого года. На промысле **минтая** вылов составляет **831,5** тыс. тонн, что больше уровня прошлого года на **27,0** тыс. тонн.

Азово-Черноморский бассейн. Общий вылов водных биоресурсов составляет **31,2** тыс. тонн, что больше уровня прошлого года на **6,5** тыс. тонн. На промысле **хамсы** вылов составляет **24,7** тыс. тонн, что больше уровня прошлого года на **3,5** тыс. тонн. На промысле **тюльки** вылов составляет **4,7** тыс. тонн, что больше уровня прошлого года на **2,2** тыс. тонн.

Северный бассейн. Общий вылов составляет **152,6** тыс. тонн, что меньше уровня прошлого года на **14,8** тыс. тонн. На промысле **трески** вылов составляет **103,1** тыс. тонн, что больше уровня прошлого года на **6,6** тыс. тонн. Вылов **пикши** составил **43,9** тыс. тонн, что больше уровня прошлого года на **21,3** тыс. тонн.

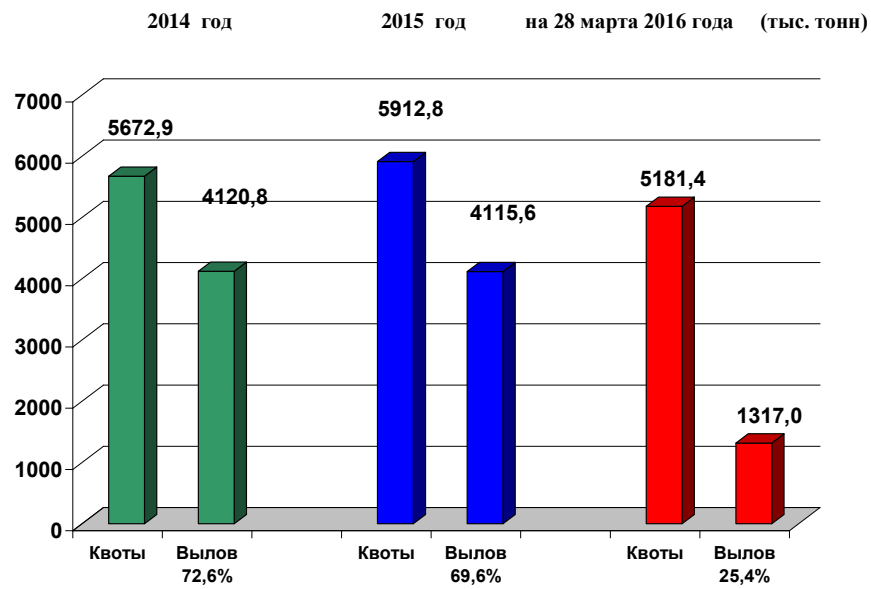
Каспийский бассейн. Общий вылов водных биоресурсов составляет **2,4** тыс. тонн, что больше уровня прошлого года на **0,8** тыс. тонн. На промысле **кильки** вылов составляет **0,6** тыс. тонн, что больше уровня прошлого года на **0,1** тыс. тонн. Вылов **крупных и мелких пресноводных** составляет **1,7** тыс. тонн, что на **0,6** тыс. тонн больше уровня прошлого года.

Балтийское море. Общий вылов составляет **20,9** тыс. тонн, что больше уровня прошлого года на **1,5** тыс. тонн. На промысле **шпрота** вылов составляет **11,6** тыс. тонн, что больше уровня прошлого года на **0,7** тыс. тонн. Вылов **сельди балтийской** составил **7,9** тыс. тонн, что больше уровня прошлого года на **0,6** тыс. тонн.

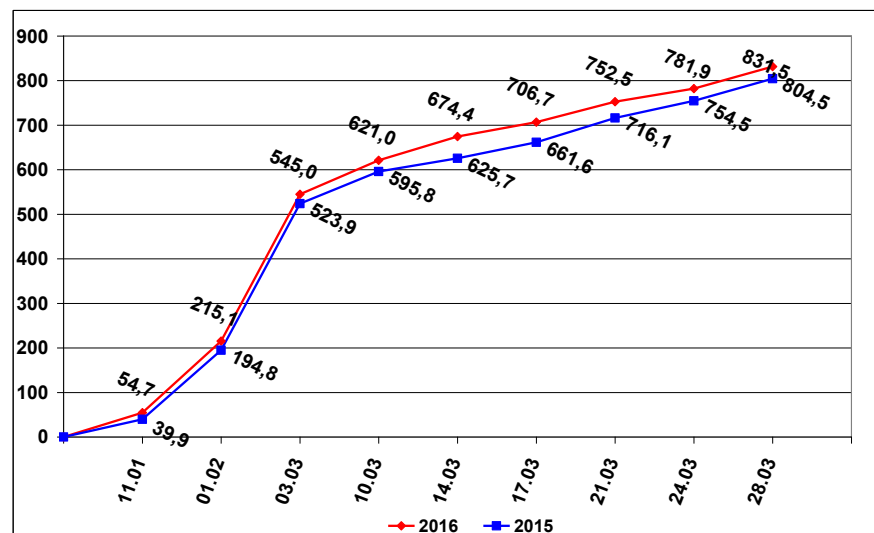
Зоны иностранных государств. Освоение квот вылова водных биоресурсов в зонах иностранных государств составляет **62,3** тыс. тонн, что меньше уровня прошлого года на **11,9** тыс. тонн.

Конвенционные районы и открытая часть Мирового океана. Освоение квот вылова водных биоресурсов в этих районах составило **72,6** тыс. тонн, что на **35,6** тыс. тонн больше уровня прошлого года.

ОСВОЕНИЕ КВОТ В 2014 – 2016 ГОДАХ



ВЫЛОВ МИНТАЯ В 2015 И 2016 ГОДАХ (на 28 марта 2016 года) (тыс. тонн)

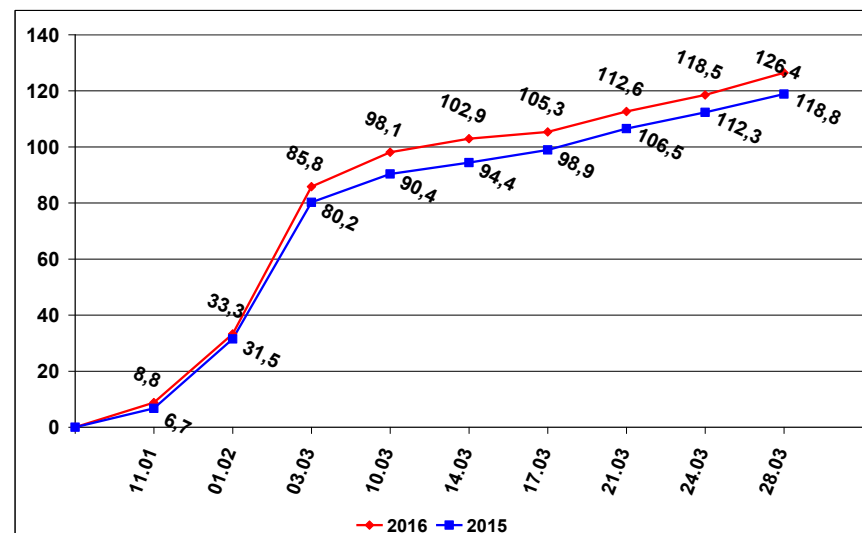


СПРАВКА

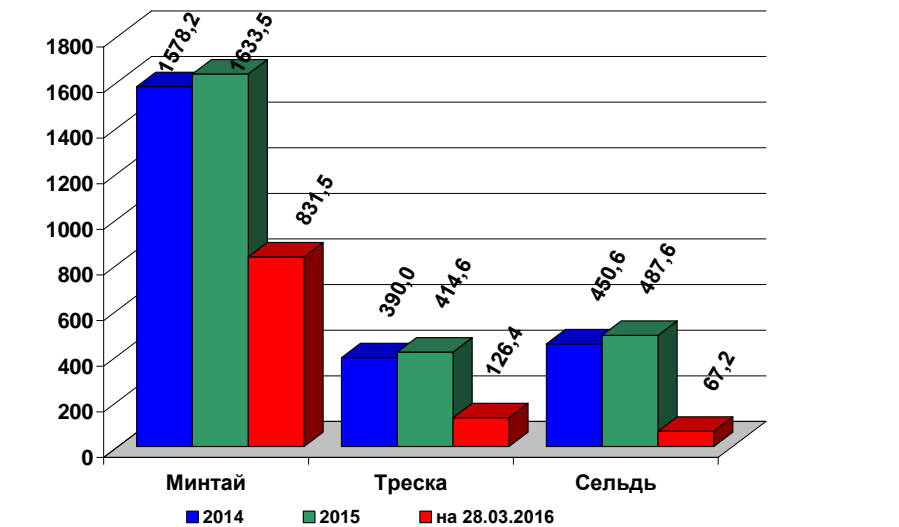
о добыче (вылове) водных биологических ресурсов российскими пользователями
и доставке рыбной продукции в порты
(на 28 марта 2016 года)

Вылов водных биологических ресурсов	2015 (тыс. тонн)	2016 (тыс. тонн)	2016/2015 в процентах
Вылов водных биологических ресурсов всего :	1 286,25	1 317,01	102%
в том числе:			
Дальневосточный бассейн	961,92	974,94	101%
Северный бассейн	167,39	152,64	91%
Западный бассейн	19,40	20,93	108%
Азово-Черноморский бассейн	24,69	31,22	126%
Волжско-Каспийский бассейн	1,58	2,37	150%
Конвенционные районы, исключительные экономические зоны иностранных государств и открытая часть Мирового океана	111,27	134,91	121%
Выработано рыбопродукции (с учетом коэффициентов переработки водных биоресурсов)	907,67	889,87	98%
Поставлено рыбопродукции в морские порты Российской Федерации	369,86	361,66	98%
Рыбопродукция на российских судах, находящихся в море (на промысле, переходе в морской порт)	296,71	274,33	92%
Поставлено рыбопродукции в порты иностранных государств (после таможенного оформления в морских портах Российской Федерации)	488,45	500,79	103%

ВЫЛОВ ТРЕСКИ В 2015 И 2016 ГОДАХ (на 28 марта 2016 года) (тыс. тонн)



УЛОВЫ РОССИЙСКИХ ПОЛЬЗОВАТЕЛЕЙ ОСНОВНЫХ ВИДОВ ВОДНЫХ БИОРЕСУРСОВ В 2014 – 2016 ГОДАХ (тыс. тонн)



РЫБОПРОДУКЦИЯ, ВЫПУЩЕННАЯ ИЗ СОБСТВЕННОГО СЫРЬЯ НА РОССИЙСКИХ СУДАХ В 2014 – 2016 ГОДАХ (тыс. тонн)

